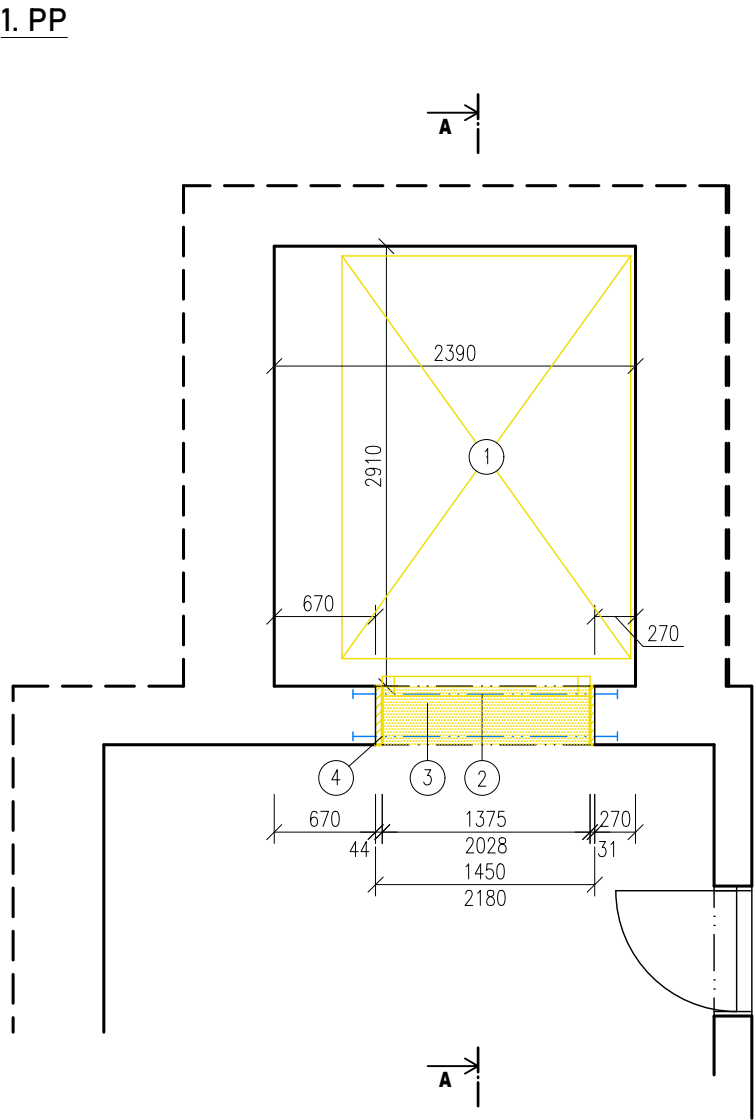


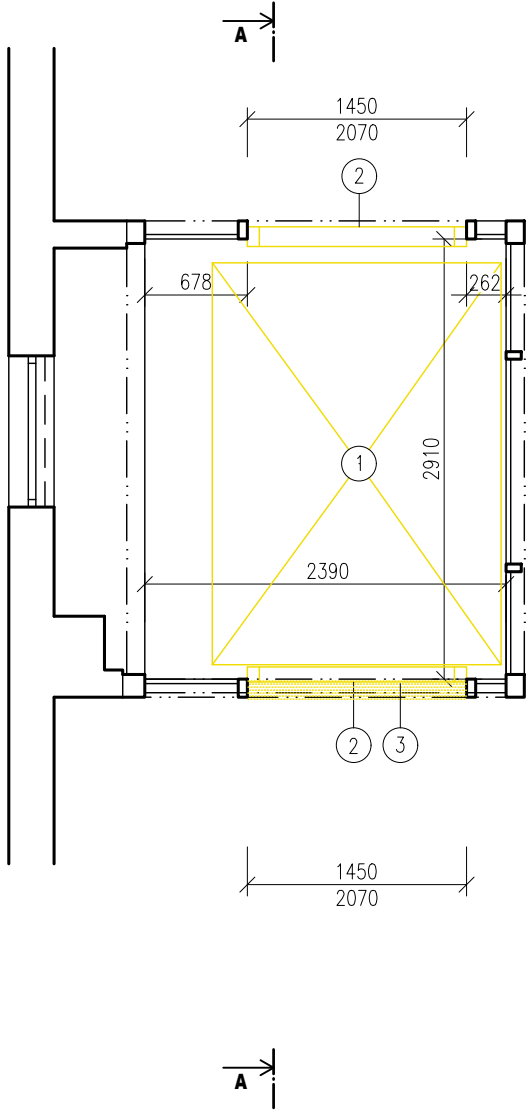
# 1. NÁSTUPIŠTĚ - PŮDORYSY - 1.PP A 1.NP - BOURACÍ PRÁCE

M: 1:50

1. PP



1. NP



## LEGENDA

### VÝPIS MATERIÁLŮ


- STÁVAJÍCÍ KONSTRUKCE
- BOURANÉ, DEMONTOVANÉ KONSTRUKCE V ŘEZU/POHLEDU

### POPIS KONSTRUKCÍ

- STÁVAJÍCÍ VÝTAH VČETNĚ VEŠKERÉ SOUVISEJÍCÍ TECHNOLOGIE A NEPOTŘEBNÝCH PRVKŮ BUDE ODSTRANĚN
- STÁVAJÍCÍ ŠACHETNÍ DVEŘE BUDOU DEMONTOVÁNY
- V PODLAŽE BUDE PROVEDENA DRÁŽKA V ROZSAHU NUTNÉM PRO OSAZENÍ ŠACHETNÍCH DVEŘÍ (CCA Š. 150 mm A HL. 100 mm)
- ZVĚTŠENÍ OTVORU PRO ŠACHETNÍ DVEŘE  
– PŘED VYBOURÁNÍM V NADPRAŽÍ OSAZENY OCELOVÉ NOSNÍKY 2x L 100/100/6 VZÁJEMNĚ SVAŘENÝMI PŘES PLOCHÉ OCELOVÉ TYČE 30/6 mm MEZI NOSNÍKY á 300 mm

PŘI ZPRACOVÁNÍ DOKUMENTACE NEBYL ZNÁM KONKRÉTNÍ DODAVATEL VÝTAHOVÉ TECHNOLOGIE, PROTO JE NUTNÉ PO VÝBĚRU DODAVATELE ZKONTROLOVAT A V PŘÍPADĚ POTŘEBY UPRAVIT UVEDENÉ ROZMĚRY DLE POTŘEB KONKRÉTNÍ VÝTAHOVÉ TECHNOLOGIE A VLASTNÍCH ZVYKLOSTÍ

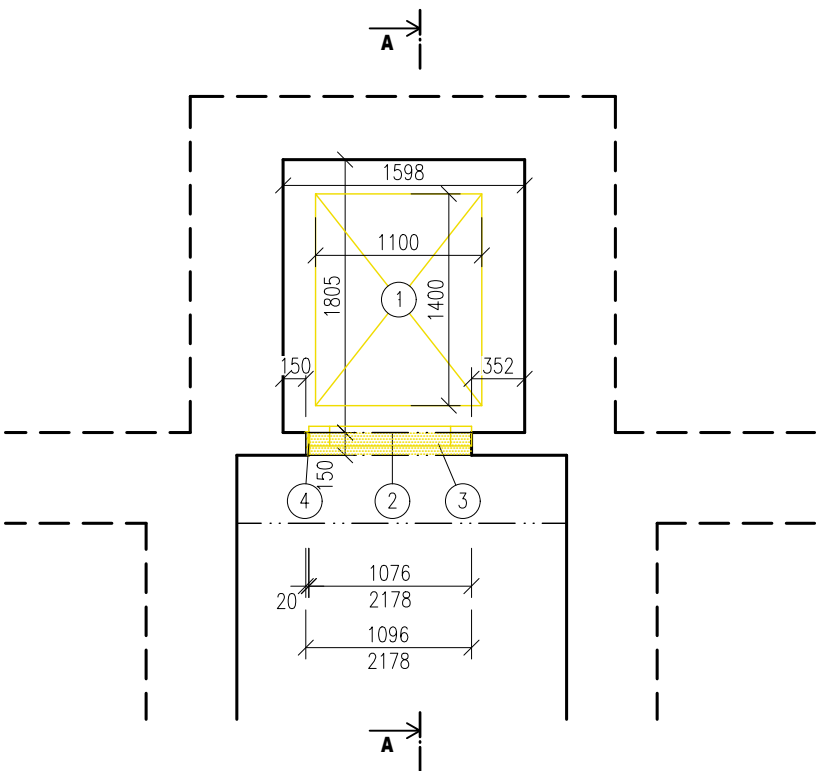
- V PŘÍPADĚ NESHODY PROJEKTU A SKUTEČNÉHO STAVU JE NUTNÁ KONZULTACE S PROJEKTANTEM, PŘÍPADNĚ FIRMOU DODÁVAJÍCÍ VÝTAHOVOU TECHNOLOGII
- NEODMĚŘOVAT Z TOHOTO VÝKRESU
- PŘED ZADÁNÍM VÝTAHU DO VÝROBY JE NUTNÉ DODAVATELEM DETAILNĚ DOMĚŘIT ROZMĚRY VÝTAHOVÉ ŠACHTY

HLAVNÍ PROJEKTANT		ODPOVĚDNÝ PROJEKTANT		VYPRACOVALA		KONTROLOVAL			
Ing. Pavel Zemek		Ing. Pavel Zemek		Michal Neumann		Ing. Radovan Pavličík			
<div>NÁZEV AKCE: <b>OPRAVA 4 OSOBNÍCH VÝTAHŮ ŽST. DĚČÍN HL. N.</b></div> <div>MÍSTO STAVBY: <b>Čsl. mládeže 89/4, 40502 Děčín - Děčín IV - Podmokly</b></div> <div>KATASTRÁLNÍ ÚZEMÍ: Podmokly [625141]</div> <div>PARCELNÍ ČÍSLO: 893</div> <div>STAVEBNÍK: <b>Správa železnic, státní organizace</b></div> <div>SÍDLO: <b>Dlážděná 1003/7, Nové město, 11000 Praha 1</b></div> <div>OBSAH VÝKRESU: <b>1. NÁSTUPIŠTĚ - PŮDORYSY - 1.PP A 1.NP - BOURACÍ PRÁCE</b></div>						<div> <div>V Hájí 1092/15, 170 00 Praha 7 - Holešovice</div><div>IČ: 241 27 663 email: info@engineers-cz.cz tel.: 252 546 463</div></div>			
								ČÍSLO ZAKÁZKY: <b>084-2020</b>	
								REVIZE:	
								ČÍSLO VÝKRESU: <b>1</b>	PARÉ:
FORMÁT: <b>A3 (2×A4)</b>	MĚŘÍTKO: <b>1:50</b>	DATUM: <b>06/2020</b>	STUPEŇ PD: <b>DPS</b>	ČÁST PD: <b>D.1.1</b>					

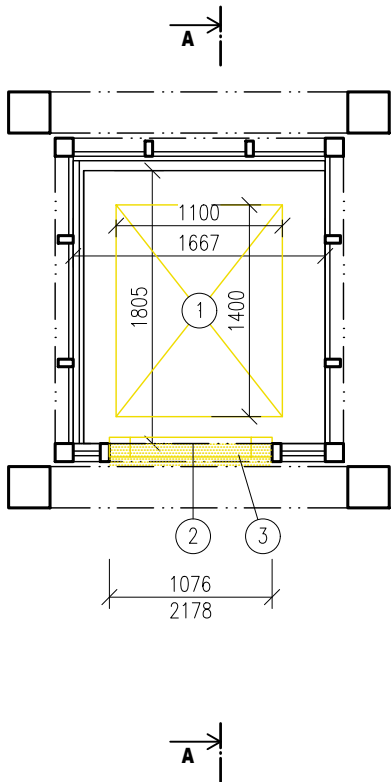
## 2. NÁSTUPIŠTĚ - PŮDORYSY - 1.PP A 1.NP - BOURACÍ PRÁCE

M: 1:50

1. PP



1. NP



### LEGENDA

#### VÝPIS MATERIÁLŮ


- STÁVAJÍCÍ KONSTRUKCE
- BOURANÉ, DEMONTOVANÉ KONSTRUKCE V ŘEZU/POHLEDU

#### POPIS KONSTRUKCÍ

- STÁVAJÍCÍ VÝTAH VČETNĚ VEŠKERÉ SOUVISEJÍCÍ TECHNOLOGIE A NEPOTŘEBNÝCH PRVKŮ BUDE ODSTRANĚN
- STÁVAJÍCÍ ŠACHETNÍ DVEŘE BUDOU DEMONTOVÁNY
- V PODLAŽE BUDE PROVEDENA DRÁŽKA V ROZSAHU NUTNÉM PRO OSAZENÍ ŠACHETNÍCH DVEŘÍ (CCA Š. 150 mm A HL. 120 mm)
- OSEKÁNÍ OSTĚNÍ V ROZSAHU NUTNÉM PRO OSAZENÍ NOVÝCH ŠACHETNÍCH DVEŘÍ

PŘI ZPRACOVÁNÍ DOKUMENTACE NEBYL ZNÁM KONKRÉTNÍ DODAVATEL VÝTAHOVÉ TECHNOLOGIE, PROTO JE NUTNÉ PO VÝBĚRU DODAVATELE ZKONTROLOVAT A V PŘÍPADĚ POTŘEBY UPRAVIT UVEDENÉ ROZMĚRY DLE POTŘEB KONKRÉTNÍ VÝTAHOVÉ TECHNOLOGIE A VLASTNÍCH ZVYKLOSTÍ

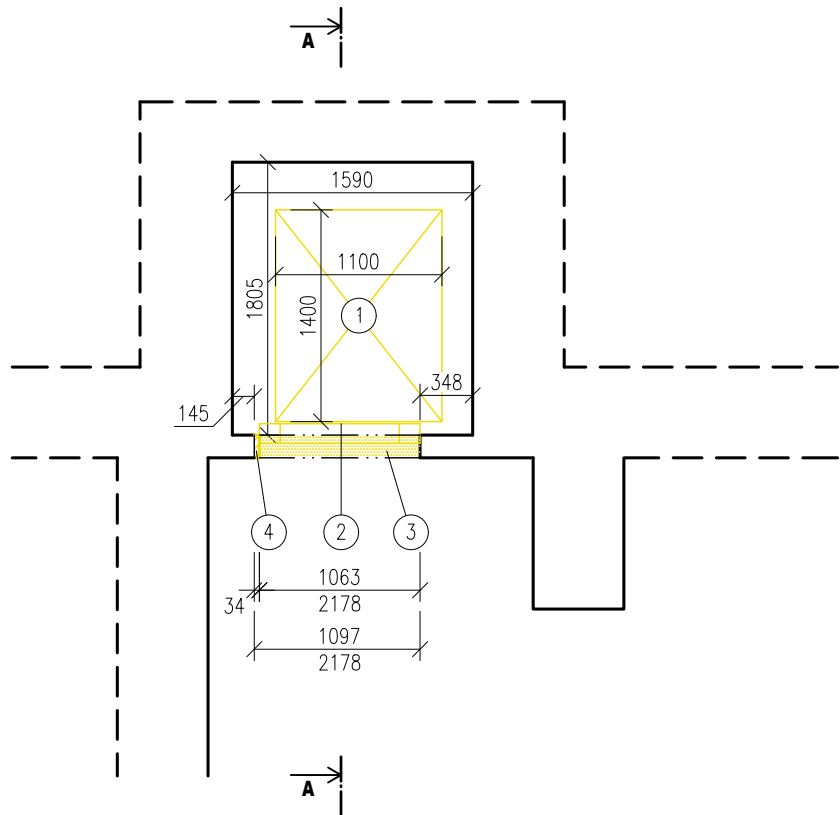
- V PŘÍPADĚ NESHODY PROJEKTU A SKUTEČNÉHO STAVU JE NUTNÁ KONZULTACE S PROJEKTANTEM, PŘÍPADNĚ FIRMOU DODÁVAJÍCÍ VÝTAHOVOU TECHNOLOGII
- NEODMĚŘOVAT Z TOHOTO VÝKRESU
- PŘED ZADÁNÍM VÝTAHU DO VÝROBY JE NUTNÉ DODAVATELEM DETAILNĚ DOMĚŘIT ROZMĚRY VÝTAHOVÉ ŠACHTY

HLAVNÍ PROJEKTANT		ODPOVĚDNÝ PROJEKTANT		VYPRACOVALA		KONTROLOVAL	
Ing. Pavel Zemek		Ing. Pavel Zemek		Michal Neumann		Ing. Radovan Pavličík	
NÁZEV AKCE: <b>OPRAVA 4 OSOBNÍCH VÝTAHŮ ŽST. DĚČÍN HL. N.</b>						<div></div> <div>V Hájí 1092/15, 170 00 Praha 7 - Holešovice</div> <div>IČ: 241 27 663 email: info@engineers-cz.cz tel.: 252 546 463</div>	
MÍSTO STAVBY: Čsl. mládeže 89/4, 40502 Děčín - Děčín IV - Podmokly							
KATASTRÁLNÍ ÚZEMÍ: Podmokly [625141]			PARCELNÍ ČÍSLO: 893				
STAVEBNÍK: Správa železnic, státní organizace							
SÍDLO: Dlážděná 1003/7, Nové město, 11000 Praha 1						ČÍSLO ZAKÁZKY: 084-2020	
<b>2. NÁSTUPIŠTĚ - PŮDORYSY - 1.PP A 1.NP - BOURACÍ PRÁCE</b>						REVIZE:	
FORMÁT: A3 (2×A4)		MĚŘÍTKO: 1:50		DATUM: 06/2020		ČÍSLO VÝKRESU: <b>2</b>	
		STUPEŇ PD: DPS		ČÁST PD: D.1.1		PARÉ:	

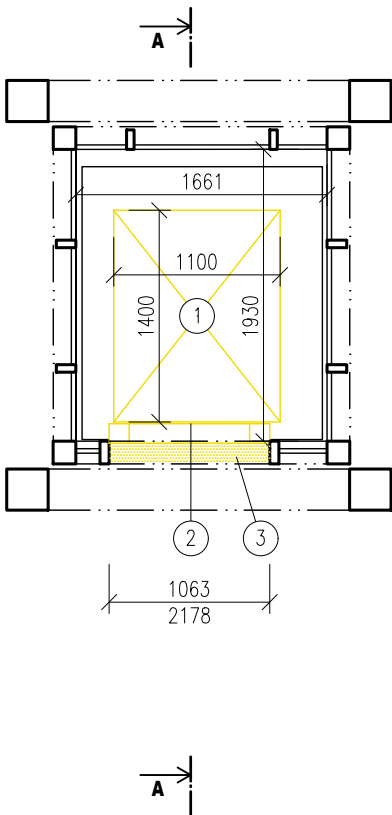
# 3. NÁSTUPIŠTĚ - PŮDORYSY - 1.PP A 1.NP - BOURACÍ PRÁCE

M: 1:50

1. PP



1. NP



## LEGENDA

### VÝPIS MATERIÁLŮ


- STÁVAJÍCÍ KONSTRUKCE
- BOURANÉ, DEMONTOVANÉ KONSTRUKCE V ŘEZU/POHLEDU

### POPIS KONSTRUKCÍ

- STÁVAJÍCÍ VÝTAH VČETNĚ VEŠKERÉ SOUVISEJÍCÍ TECHNOLOGIE A NEPOTŘEBNÝCH PRVKŮ BUDE ODSTRANĚN
- STÁVAJÍCÍ ŠACHETNÍ DVEŘE BUDOU DEMONTOVÁNY
- V PODLAŽE BUDE PROVEDENA DRÁŽKA V ROZSAHU NUTNÉM PRO OSAZENÍ ŠACHETNÍCH DVEŘÍ (CCA Š. 150 mm A HL. 120 mm)
- OSEKÁNÍ OSTĚNÍ V ROZSAHU NUTNÉM PRO OSAZENÍ NOVÝCH ŠACHETNÍCH DVEŘÍ

PŘI ZPRACOVÁNÍ DOKUMENTACE NEBYL ZNÁM KONKRÉTNÍ DODAVATEL VÝTAHOVÉ TECHNOLOGIE, PROTO JE NUTNÉ PO VÝBĚRU DODAVATELE ZKONTROLOVAT A V PŘÍPADĚ POTŘEBY UPRAVIT UVEDENÉ ROZMĚRY DLE POTŘEB KONKRÉTNÍ VÝTAHOVÉ TECHNOLOGIE A VLASTNÍCH ZVYKLOSTÍ

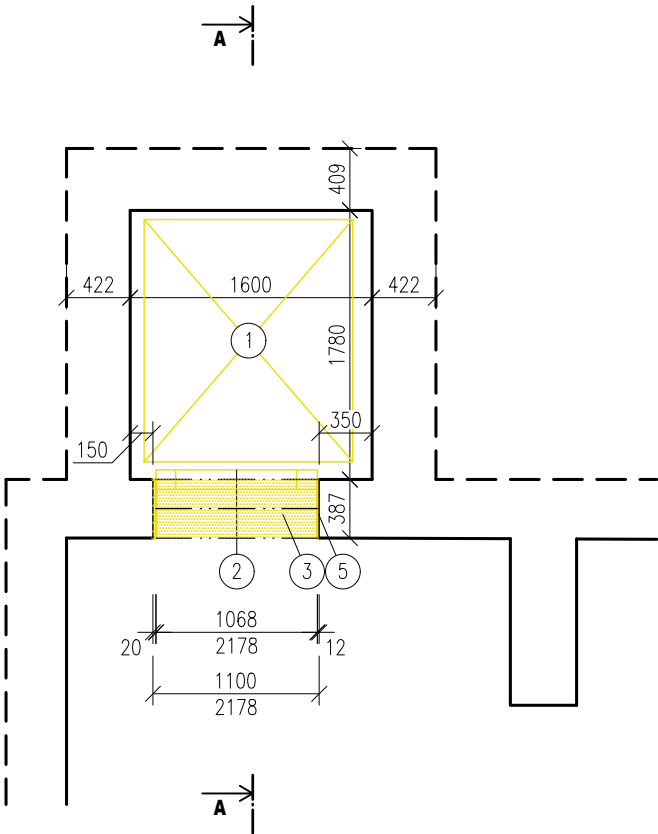
- V PŘÍPADĚ NESHODY PROJEKTU A SKUTEČNÉHO STAVU JE NUTNÁ KONZULTACE S PROJEKTANTEM, PŘÍPADNĚ FIRMOU DODÁVAJÍCÍ VÝTAHOVOU TECHNOLOGII
- NEODMĚŘOVAT Z TOHOTO VÝKRESU
- PŘED ZADÁNÍM VÝTAHU DO VÝROBY JE NUTNÉ DODAVATELEM DETAILNĚ DOMĚŘIT ROZMĚRY VÝTAHOVÉ ŠACHTY

HLAVNÍ PROJEKTANT		ODPOVĚDNÝ PROJEKTANT		VYPRACOVALA		KONTROLOVAL							
Ing. Pavel Zemek		Ing. Pavel Zemek		Michal Neumann		Ing. Radovan Pavličík							
NÁZEV AKCE: <b>OPRAVA 4 OSOBNÍCH VÝTAHŮ ŽST. DĚČÍN HL. N.</b>						<div></div> <div>V Hájí 1092/15, 170 00 Praha 7 - Holešovice</div> <div>IČ: 241 27 663 email: info@engineers-cz.cz tel.: 252 546 463</div>							
								MÍSTO STAVBY: Čsl. mládeže 89/4, 40502 Děčín - Děčín IV - Podmokly					
								KATASTRÁLNÍ ÚZEMÍ: Podmokly [625141]			PARCELNÍ ČÍSLO: 893		
								STAVEBNÍK: Správa železnic, státní organizace					
SÍDLO: Dlážděná 1003/7, Nové město, 11000 Praha 1						ČÍSLO ZAKÁZKY: 084-2020							
OBSAH VÝKRESU: <b>3. NÁSTUPIŠTĚ - PŮDORYSY - 1.PP A 1.NP - BOURACÍ PRÁCE</b>						REVIZE:							
FORMÁT: A3 (2×A4)		MĚŘÍTKO: 1:50		DATUM: 06/2020		ČÍSLO VÝKRESU: <b>3</b>							
				STUPEŇ PD: DPS		PARÉ:							
				ČÁST PD: 4									

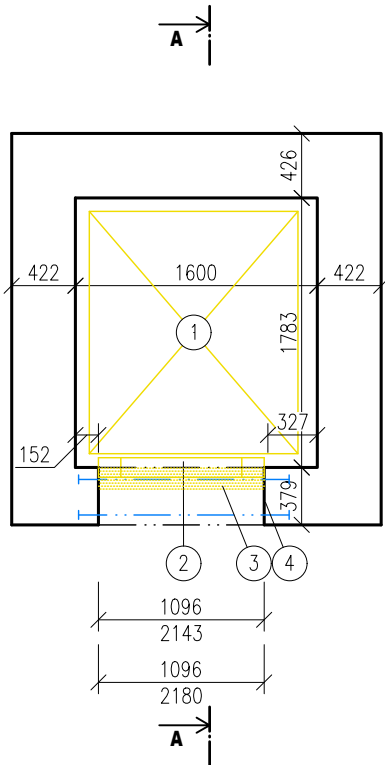
# 4. NÁSTUPIŠTĚ - PŮDORYSY - 1.PP A 1.NP - BOURACÍ PRÁCE

M: 1:50

1. PP



1. NP



## LEGENDA

### VÝPIS MATERIÁLŮ


- STÁVAJÍCÍ KONSTRUKCE
- BOURANÉ, DEMONTOVANÉ KONSTRUKCE V ŘEZU/POHLEDU

### POPIS KONSTRUKCÍ

- STÁVAJÍCÍ VÝTAH VČETNĚ VEŠKERÉ SOUVISEJÍCÍ TECHNOLOGIE A NEPOTŘEBNÝCH PRVKŮ BUDE ODSTRANĚN
- STÁVAJÍCÍ ŠACHETNÍ DVEŘE BUDOU DEMONTOVÁNY
- V PODLAŽE BUDE PROVEDENA DRÁŽKA V ROZSAHU NUTNÉM PRO OSAZENÍ ŠACHETNÍCH DVEŘÍ (CCA Š. 150 mm A HL. 120 mm)
- ZVĚTŠENÍ OTVORU PRO ŠACHETNÍ DVEŘE  
– PŘED VYBOURÁNÍM V NADPRAŽÍ OSAZENY OCELOVÉ NOSNÍKY 2x L 100/100/6 VZÁJEMNĚ SVAŘENÝMI PŘES PLOCHÉ OCELOVÉ TYČE 30/6 mm MEZI NOSNÍKY 6 300 mm
- OSEKÁNÍ OSTĚNÍ V ROZSAHU NUTNÉM PRO OSAZENÍ NOVÝCH ŠACHETNÍCH DVEŘÍ

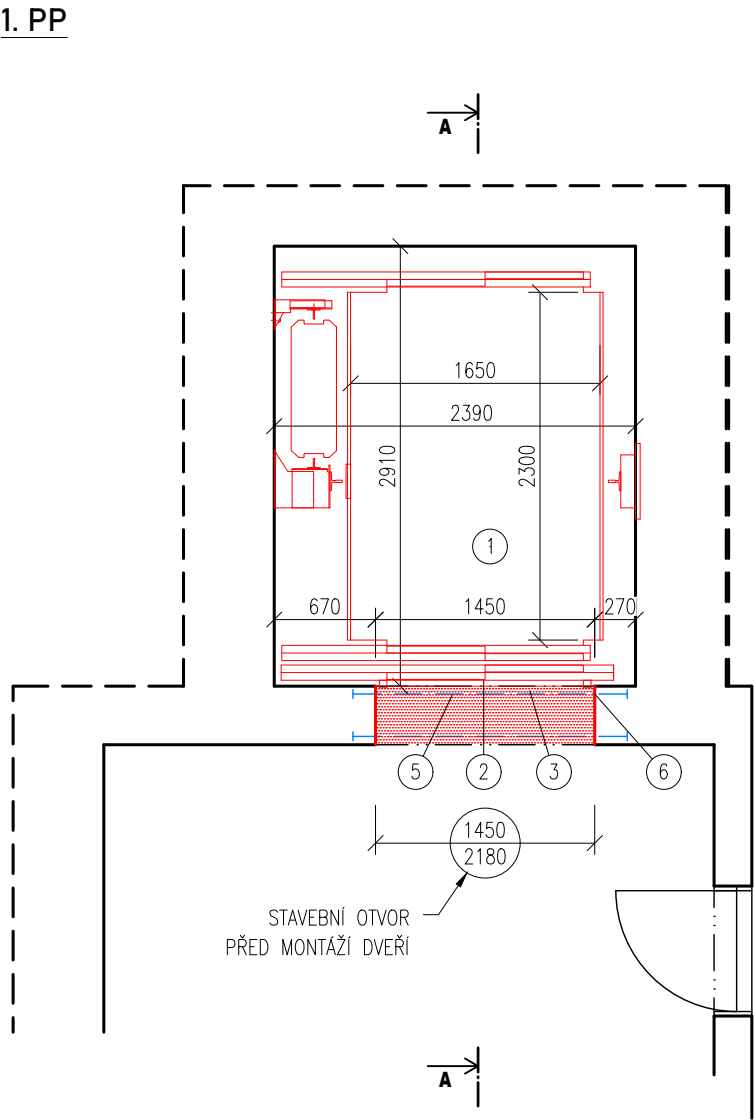
PŘI ZPRACOVÁNÍ DOKUMENTACE NEBYL ZNÁM KONKRÉTNÍ DODAVATEL VÝTAHOVÉ TECHNOLOGIE, PROTO JE NUTNÉ PO VÝBĚRU DODAVATELE ZKONTROLOVAT A V PŘÍPADĚ POTŘEBY UPRAVIT UVEDENÉ ROZMĚRY DLE POTŘEB KONKRÉTNÍ VÝTAHOVÉ TECHNOLOGIE A VLASTNÍCH ZVYKLOSTÍ

- V PŘÍPADĚ NESHODY PROJEKTU A SKUTEČNÉHO STAVU JE NUTNÁ KONZULTACE S PROJEKTANTEM, PŘÍPADNĚ FIRMOU DODÁVAJÍCÍ VÝTAHOVOU TECHNOLOGII
- NEODMĚŘOVAT Z TOHOTO VÝKRESU
- PŘED ZADÁNÍM VÝTAHU DO VÝROBY JE NUTNÉ DODAVATELEM DETAILNĚ DOMĚŘIT ROZMĚRY VÝTAHOVÉ ŠACHTY

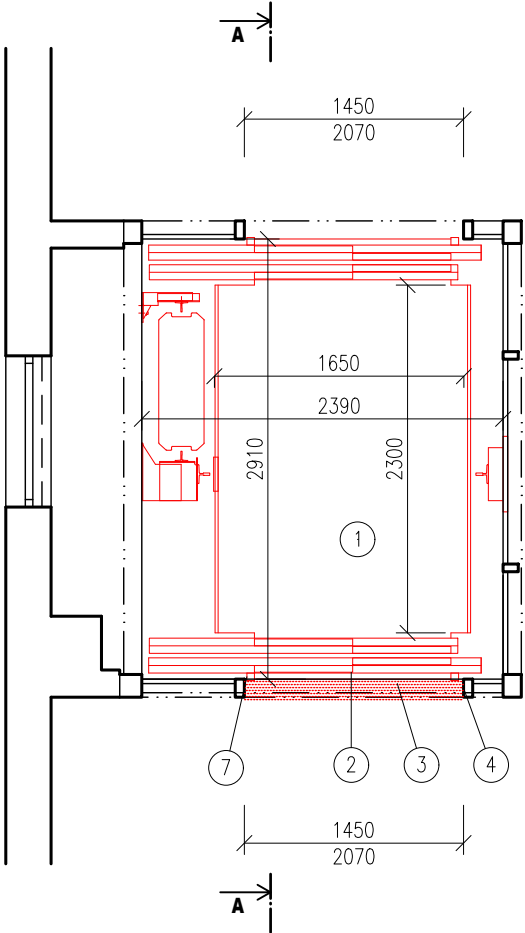
HLAVNÍ PROJEKTANT		ODPOVĚDNÝ PROJEKTANT		VYPRACOVALA		KONTROLOVAL			
Ing. Pavel Zemek		Ing. Pavel Zemek		Michal Neumann		Ing. Radovan Pavličík			
NÁZEV AKCE: <b>OPRAVA 4 OSOBNÍCH VÝTAHŮ ŽST. DĚČÍN HL. N.</b>						<div></div> <div>V Hájí 1092/15, 170 00 Praha 7 - Holešovice</div> <div>IČ: 241 27 663 email: info@engineers-cz.cz tel.: 252 546 463</div>			
MÍSTO STAVBY:								ČÍSLO ZAKÁZKY: <b>084-2020</b>	
Čsl. mládeže 89/4, 40502 Děčín - Děčín IV - Podmokly									
KATASTRÁLNÍ ÚZEMÍ: Podmokly [625141]				PARCELNÍ ČÍSLO: 893					
STAVEBNÍK:						REVIZE:			
Správa železnic, státní organizace						ČÍSLO VÝKRESU: <b>4</b>			
SÍDLLO:								PARÉ:	
Dlážděná 1003/7, Nové město, 11000 Praha 1									
OBSAH VÝKRESU: <b>4. NÁSTUPIŠTĚ - PŮDORYSY - 1.PP A 1.NP - BOURACÍ PRÁCE</b>									
FORMÁT:	MĚŘÍTKO:	DATUM:	STUPEŇ PD:	ČÁST PD:					
A3 (2×A4)	1:50	06/2020	DPS	D.1.1					

1. NÁSTUPIŠTĚ - PŮDORYSY - 1.PP A 1.NP - NOVÝ STAV  
M: 1:50

1. PP



1. NP



LEGENDA

VÝPIS MATERIÁLŮ

- STÁVAJÍCÍ KONSTRUKCE
- NAVRŽENÉ KONSTRUKCE V ŘEZU/POHLEDU
- NAVRŽENÉ OCELOVÉ KONSTRUKCE

POPIS KONSTRUKCÍ

- NAVRŽENÝ VÝTAH – KABINA MIN. 1650/2300 mm, BLÍŽE VIZ SPECIFIKACE
- NAVRŽENÉ ŠACHETNÍ DVEŘE AUTOMATICKÉ 1300/2000 mm
- PODLAHA V MÍSTĚ VSTUPU DO VÝTAHU BUDE DOBETONOVÁNA  
+ V 1.PP OPATŘENA KERAMICKOU DLAŽBOU DLE STÁVAJÍCÍ DLAŽBY  
+ V 1.NP (NÁSTUPIŠTĚ) PRÁH TVOŘEN SLZIČKOVÝM PROTISKLUZOVÝM PLECHEM
- SPÁRA MEZI ŠACHETNÍMI DVEŘMI A OSTĚNÍM PŘEKRYTA PLECHOVOU LIŠTOU VE TVARU L V BARVĚ OCELOVÉ KONSTRUKCE ŠACHTY (1.NP)
- NADPRAŽÍ VYZTUŽENO OCELOVÝMI NOSNÍKY 2x L 100/100/6 VZÁJEMNĚ SVAŘENÝMI PŘES PLOCHÉ OCELOVÉ TYČE 30/6 mm MEZI NOSNÍKY á 300 mm
- OSTĚNÍ A NADPRAŽÍ DOPLNĚNO/VYSPRAVENO, OPATŘENO KERAMICKÝM OBKLADEM V BAREVNÉM PROVEDENÍ DLE OKOLNÍCH STĚN
- DOPLNĚNÍ KOTEVNÍCH PROFILŮ PRO ŠACHETNÍ DVEŘE DLE POŽADAVKU DODAVATELE VÝTAHU (PŘEDPOKLAD OC. PROFIL JÁKL 80/30 + C PROFIL)

PŘI ZPRACOVÁNÍ DOKUMENTACE NEBYL ZNÁM KONKRÉTNÍ DODAVATEL VÝTAHOVÉ TECHNOLOGIE, PROTO JE NUTNÉ PO VÝBĚRU DODAVATELE ZKONTROLOVAT A V PŘÍPADĚ POTŘEBY UPRAVIT UVEDENÉ ROZMĚRY DLE POTŘEB KONKRÉTNÍ VÝTAHOVÉ TECHNOLOGIE A VLASTNÍCH ZVYKLOSTÍ

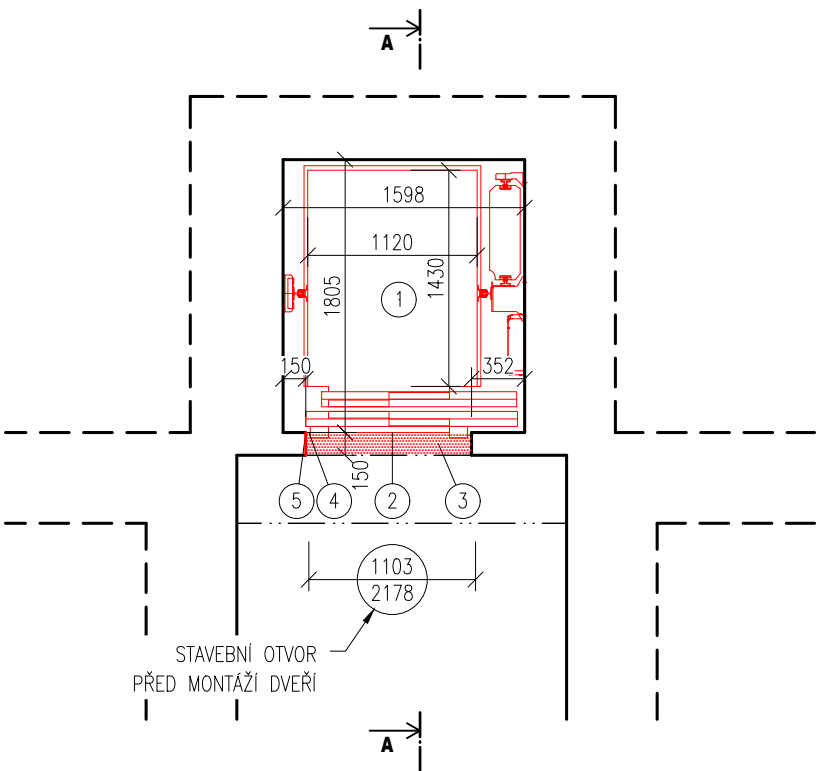
- V PŘÍPADĚ NESHODY PROJEKTU A SKUTEČNÉHO STAVU JE NUTNÁ KONZULTACE S PROJEKTANTEM, PŘÍPADNĚ FIRMOU DODÁVAJÍCÍ VÝTAHOVOU TECHNOLOGII
- NEODMĚŘOVAT Z TOHOTO VÝKRESU
- PŘED ZADÁNÍM VÝTAHU DO VÝROBY JE NUTNÉ DODAVATELEM DETAILNĚ DOMĚŘIT ROZMĚRY VÝTAHOVÉ ŠACHTY

HLAVNÍ PROJEKTANT		ODPOVĚDNÝ PROJEKTANT		VYPRACOVALA		KONTROLOVAL	
Ing. Pavel Zemek		Ing. Pavel Zemek		Michal Neumann		Ing. Radovan Pavličík	
NÁZEV AKCE: <b>OPRAVA 4 OSOBNÍCH VÝTAHŮ ŽST. DĚČÍN HL. N.</b>						<div></div> <div>V Hájí 1092/15, 170 00 Praha 7 - Holešovice</div> <div>IČ: 241 27 663 email: info@engineers-cz.cz tel.: 252 546 463</div>	
MÍSTO STAVBY: Čsl. mládeže 89/4, 40502 Děčín - Děčín IV - Podmokly							
KATASTRÁLNÍ ÚZEMÍ: Podmokly [625141]			PARCELNÍ ČÍSLO: 893				
STAVEBNÍK: Správa železnic, státní organizace							
SÍDLO: Dlážděná 1003/7, Nové město, 11000 Praha 1						ČÍSLO ZAKÁZKY: 084-2020	
OBSAH VÝKRESU: <b>PŮDORYS 1.PP - BOURACÍ PRÁCE</b>						REVIZE:	
FORMÁT: A3 (2×A4)		MĚŘÍTKO: 1:50		DATUM: 06/2020		ČÍSLO VÝKRESU: <b>5</b>	
				STUPEŇ PD: DPS		PARÉ:	
				ČÁST PD: D.1.1			

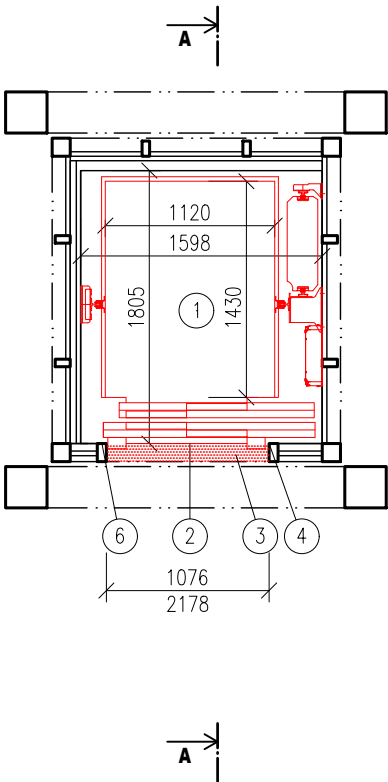
2. NÁSTUPIŠTĚ - PŮDORYSY - 1.PP A 1.NP - NOVÝ STAV

M: 1:50

1. PP



1. NP



LEGENDA

VÝPIS MATERIÁLŮ


- STÁVAJÍCÍ KONSTRUKCE
- NAVRŽENÉ KONSTRUKCE V ŘEZU/POHLEDU
- NAVRŽENÉ OCELOVÉ KONSTRUKCE

POPIS KONSTRUKCÍ

- NAVRŽENÝ VÝTAH – KABINA MIN. 1120/1430 mm, BLÍŽE VIZ SPECIFIKACE
- NAVRŽENÉ ŠACHETNÍ DVEŘE AUTOMATICKÉ 800/2000 mm
- PODLAHA V MÍSTĚ VSTUPU DO VÝTAHU BUDE DOBETONOVÁNA + V 1.PP OPATŘENA KERAMICKOU DLAŽBOU DLE STÁVAJÍCÍ DLAŽBY + V 1.NP (NÁSTUPIŠTĚ) PRÁH TVOŘEN SLZIČKOVÝM PROTISKLUZOVÝM PLECHEM
- SPÁRA MEZI ŠACHETNÍMI DVEŘMI A OSTĚNÍM PŘEKRYTA PLECHOVOU LIŠTOU V BARVĚ OCELOVÉ KONSTRUKCE ŠACHTY (1.NP) A V 1.PP KERAMICKÝM OBKLADEM
- OSTĚNÍ A NADPRAŽÍ DOPLNĚNO/VYSPRAVENO, OPATŘENO KERAMICKÝM OBKLADEM V BAREVNÉM PROVEDENÍ DLE OKOLNÍCH STĚN
- DOPLNĚNÍ KOTEVNÍCH PROFILŮ PRO ŠACHETNÍ DVEŘE DLE POŽADAVKU DODAVATELE VÝTAHU (PŘEDPOKLAD OC. PROFIL JÁKL 80/30 + C PROFIL)

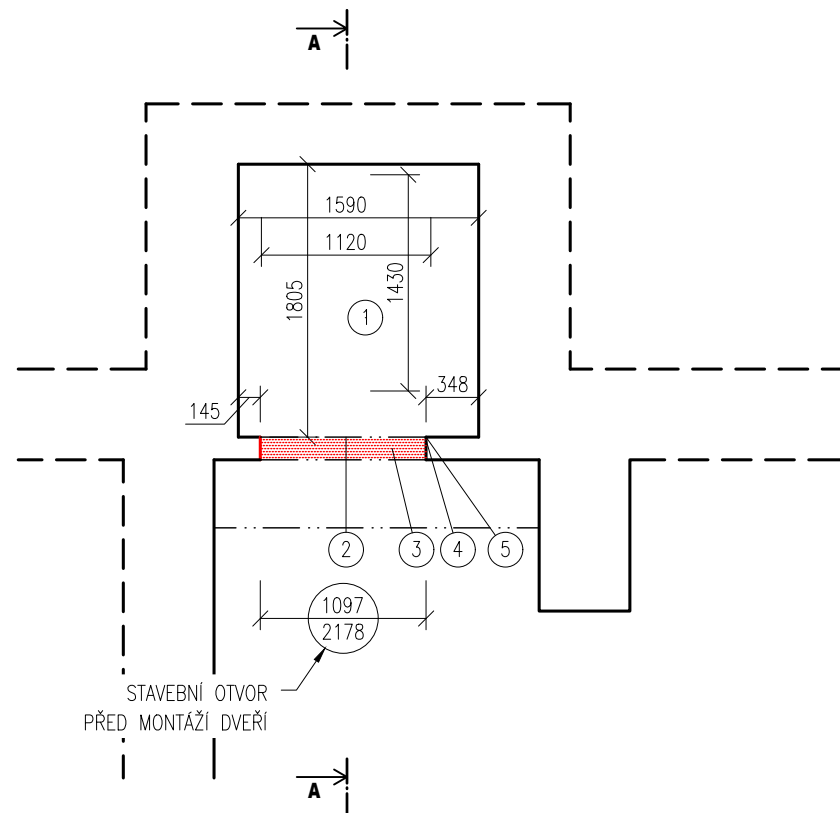
PŘI ZPRACOVÁNÍ DOKUMENTACE NEBYL ZNÁM KONKRÉTNÍ DODAVATEL VÝTAHOVÉ TECHNOLOGIE, PROTO JE NUTNÉ PO VÝBĚRU DODAVATELE ZKONTROLOVAT A V PŘÍPADĚ POTŘEBY UPRAVIT UVEDENÉ ROZMĚRY DLE POTŘEB KONKRÉTNÍ VÝTAHOVÉ TECHNOLOGIE A VLASTNÍCH ZVYKLOSTÍ

- V PŘÍPADĚ NESHODY PROJEKTU A SKUTEČNÉHO STAVU JE NUTNÁ KONZULTACE S PROJEKTANTEM, PŘÍPADNĚ FIRMOU DODÁVAJÍCÍ VÝTAHOVOU TECHNOLOGII
- NEODMĚŘOVAT Z TOHOTO VÝKRESU
- PŘED ZADÁNÍM VÝTAHU DO VÝROBY JE NUTNÉ DODAVATELEM DETAILNĚ DOMĚŘIT ROZMĚRY VÝTAHOVÉ ŠACHTY

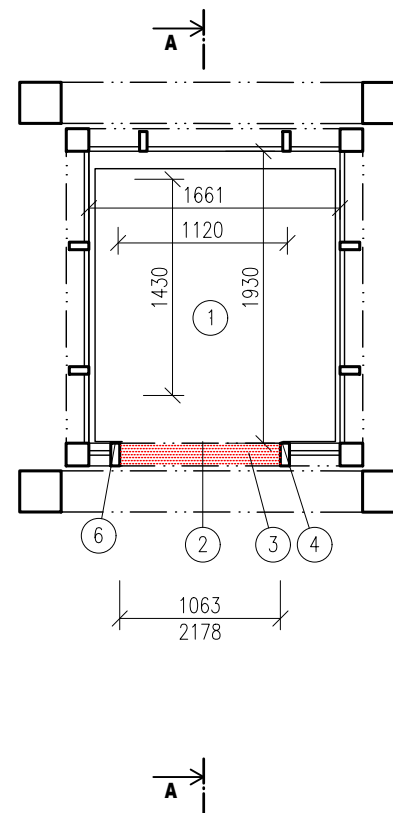
HLAVNÍ PROJEKTANT		ODPOVĚDNÝ PROJEKTANT		VYPRACOVALA		KONTROLOVAL	
Ing. Pavel Zemek		Ing. Pavel Zemek		Michal Neumann		Ing. Radovan Pavličík	
NÁZEV AKCE: <b>OPRAVA 4 OSOBNÍCH VÝTAHŮ ŽST. DĚČÍN HL. N.</b>						<div></div> <div>V Hájí 1092/15, 170 00 Praha 7 - Holešovice</div> <div>IČ: 241 27 663 email: info@engineers-cz.cz tel.: 252 546 463</div>	
MÍSTO STAVBY: Čsl. mládeže 89/4, 40502 Děčín - Děčín IV - Podmokly							
KATASTRÁLNÍ ÚZEMÍ: Podmokly [625141]			PARCELNÍ ČÍSLO: 893				
STAVEBNÍK: Správa železnic, státní organizace							
SÍDLO: Dlážděná 1003/7, Nové město, 11000 Praha 1						ČÍSLO ZAKÁZKY: 084-2020	
OBSAH VÝKRESU: <b>PŮDORYS TYP. PODLAŽÍ - BOURACÍ PRÁCE</b>						REVIZE:	
FORMÁT: A3 (2×A4)		MĚŘÍTKO: 1:50		DATUM: 06/2020		ČÍSLO VÝKRESU: <b>6</b>	
				STUPEŇ PD: DPS		PARÉ:	
				ČÁST PD: D.1.1			

**M: 1:50**




1. PP



## 1. NP



## VÝPIS MATERIÁLŮ


- |   |                                    |
|---|------------------------------------|
|  | STÁVAJÍCÍ KONSTRUKCE               |
|  | NAVŘZENÉ KONSTRUKCE V ŘEZU/POHLEDU |
|  | NAVŘZENÉ OCELOVÉ KONSTRUKCE        |

## POPIS KONSTRUKCÍ

- ① NAVRŽENÝ VÝTAH – KABINA MIN. 1120/1430 mm, BLÍŽE VIZ SPECIFIKACE
- ② NAVRŽENÉ ŠACHETNÍ DVEŘE AUTOMATICKÉ 800/2000 mm
- ③ PODLAHA V MÍSTĚ VSTUPU DO VÝTAHU BUDE DOBETONOVÁNA  
+ V 1.PP OPATŘENA KERAMICKOU DLAŽBOU DLE STÁVAJÍCÍ DLAŽBY  
+ V 1.NP (NÁSTUPIŠTĚ) PRÁH TVOŘEN SLZIČKOVÝM PROTISKLUZOVÝM PLECHEM
- ④ SPÁRA MEZI ŠACHETNÍMI DVEŘMI A OSTĚNÍM PŘEKRYTA PLECHOVOU LIŠTOU V BARVĚ OCELOVÉ KONSTRUKCE ŠACHTY (1.NP) A V 1.PP KERAMICKÝM OBKLADEM
- ⑤ OSTĚNÍ A NADPRAŽÍ DOPLNĚNO/VYSPRAVENO, OPATŘENO KERAMICKÝM OBKLADEM V BAREVNÉM PROVEDENÍ DLE OKOLNÍCH STĚN
- ⑥ DOPLNĚNÍ KOTEVNÍCH PROFILŮ PRO ŠACHETNÍ DVEŘE DLE POŽADAVKU DODAVATELE VÝTAHU (PŘEDPOKLAD OC. PROFIL JÄKL 80/30 + C PROFIL)

PŘI ZPRACOVÁNÍ DOKUMENTACE NEBYL ZNÁM KONKRÉTNÍ DODAVATEL VÝTAHOVÉ TECHNOLOGIE, PROTO JE NUTNÉ PO VÝBĚRU DODAVATELE ZKONTROLOVAT A V PŘÍPADĚ POTŘEBY UPRAVIT UVEDENÉ ROZMĚRY DLE POTŘEB KONKRÉTNÍ VÝTAHOVÉ TECHNOLOGIE A VLASTNÍCH ZVYKLOSTÍ

- V PŘÍPADĚ NESHODY PROJEKTU A SKUTEČNÉHO STAVU JE NUTNÁ KONZULTACE S PROJEKTANTEM, PŘÍPADNĚ FIRMOU DODÁVAJÍCÍ VÝTAHOVOU TECHNOLOGII
- NEODMĚŘOVAT Z TOHOTO VÝKRESU
- PŘED ZADÁNÍM VÝTAHU DO VÝROBY JE NUTNÉ DODAVATELEM DETAILNĚ DOMĚŘIT ROZMĚRY VÝTAHOVÉ ŠACHTY

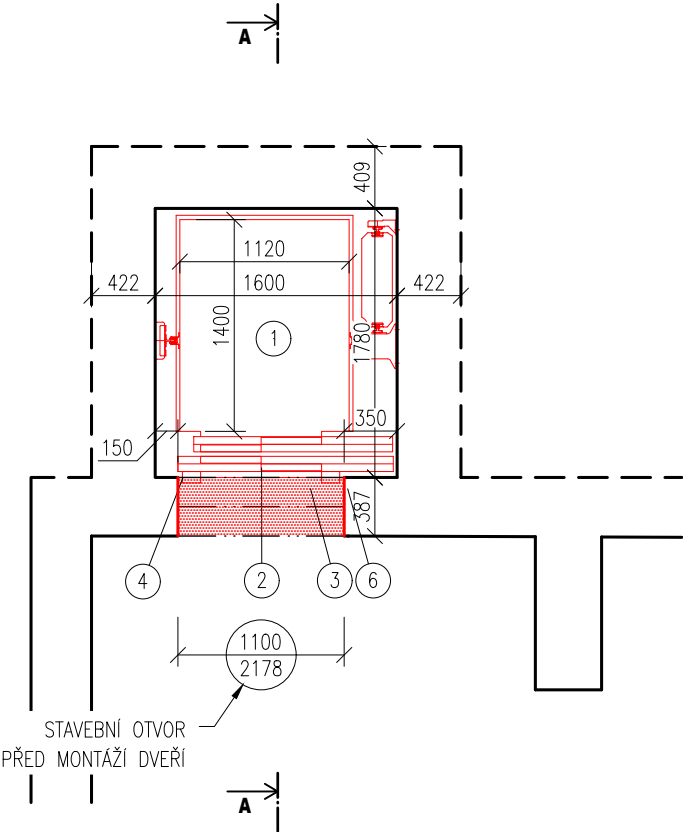
HLAVNÍ PROJEKTANT		ODPOVĚDNÝ PROJEKTANT		VYPRACOVALA		KONTROLOVAL	
Ing. Pavel Zemek		Ing. Pavel Zemek		Michal Neumann		Ing. Radovan Pavlíček	
NÁZEV AKCE: <b>OPRAVA 4 OSOBNÍCH VÝTAHŮ ŽST. DĚČÍN HL. N.</b>						  V Hájí 1092/15, 170 00 Praha 7 - Holešovice  IČ: 241 27 663 email: info@engineers-cz.cz tel.: 252 546 463	
MÍSTO STAVBY: Čsl. mládeže 89/4, 40502 Děčín - Děčín IV - Podmokly							
KATASTRÁLNÍ ÚZEMÍ: Podmokly [625141]			PARCELNÍ ČÍSLO: 893				
STAVEBNÍK: Správa železnic, státní organizace							
SÍDLO: Dlážděná 1003/7, Nové město, 11000 Praha 1							
OBSAH VÝKRESU: <b>PŮDORYS NEJVYŠŠÍHO PODLAŽÍ - BOURACÍ PRÁCE</b>						ČÍSLO ZAKÁZKY: <b>084-2020</b>	
						REVIZE:	
						ČÍSLO VÝKRESU: <b>7</b>	
FORMÁT: A3 (2×A4)		MĚŘÍTKO: 1:50		DATUM: 06/2020		STUPEŇ PD: DPS	
				ČÁST PD: 4		PARÉ:	



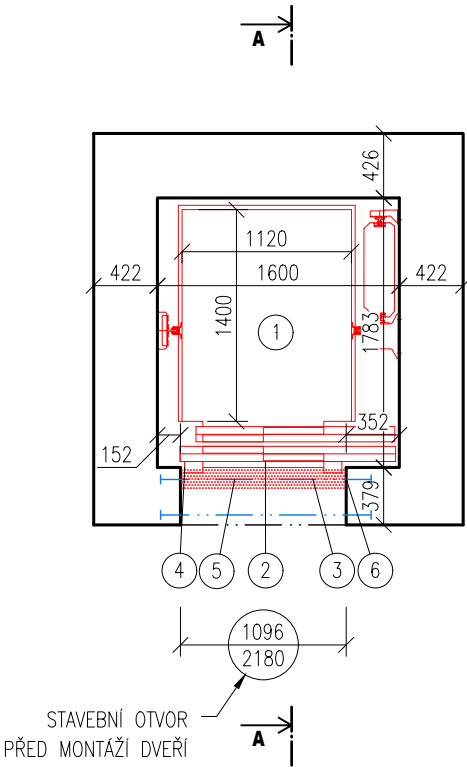
# 4. NÁSTUPIŠTĚ - PŮDORYSY - 1.PP A 1.NP - NOVÝ STAV

M: 1:50

1. PP



1. NP



## LEGENDA

### VÝPIS MATERIÁLŮ

- STÁVAJÍCÍ KONSTRUKCE
- NAVRŽENÉ KONSTRUKCE V ŘEZU/POHLEDU
- NAVRŽENÉ OCELOVÉ KONSTRUKCE

### POPIS KONSTRUKCÍ

- NAVRŽENÝ VÝTAH – KABINA MIN. 1120/1400 mm, BLÍŽE VIZ SPECIFIKACE
- NAVRŽENÉ ŠACHETNÍ DVEŘE AUTOMATICKÉ 800/2000 mm
- PODLAHA V MÍSTĚ VSTUPU DO VÝTAHU BUDE DOBETONOVÁNA  
+ V 1.PP OPATŘENA KERAMICKOU DLAŽBOU DLE STÁVAJÍCÍ DLAŽBY  
+ V 1.NP (NÁSTUPIŠTĚ) PRÁH TVOŘEN SLZIČKOVÝM PROTISKLUZOVÝM PLECHEM
- SPÁRA MEZI ŠACHETNÍMI DVEŘMI A OSTĚNÍM PŘEKRYTA PLECHOVOU LIŠTOU V BARVĚ ŠACHETNÍCH DVEŘÍ (1.NP) A V 1.PP KERAMICKÝM OBKLADEM
- NADPRAŽÍ VYZTUŽENO OCELOVÝMI NOSNÍKY 2x L 100/100/6 VZÁJEMNĚ SVAŘENÝMI PŘES PLOCHÉ OCELOVÉ TYČE 30/6 mm MEZI NOSNÍKY á 300 mm
- OSTĚNÍ A NADPRAŽÍ DOPLNĚNO/VYSPRAVENO, OPATŘENO KERAMICKÝM OBKLADEM V BAREVNÉM PROVEDENÍ DLE OKOLNÍCH STĚN, V RÁMCI NÁSTUPIŠTĚ PROVEDENA ŠTUKOVÁ OMÍTKA S VÝMALBOU V BARVĚ BÍLÉ

PŘI ZPRACOVÁNÍ DOKUMENTACE NEBYL ZNÁM KONKRÉTNÍ DODAVATEL VÝTAHOVÉ TECHNOLOGIE, PROTO JE NUTNÉ PO VÝBĚRU DODAVATELE ZKONTROLOVAT A V PŘÍPADĚ POTŘEBY UPRAVIT UVEDENÉ ROZMĚRY DLE POTŘEB KONKRÉTNÍ VÝTAHOVÉ TECHNOLOGIE A VLASTNÍCH ZVYKLOSTÍ

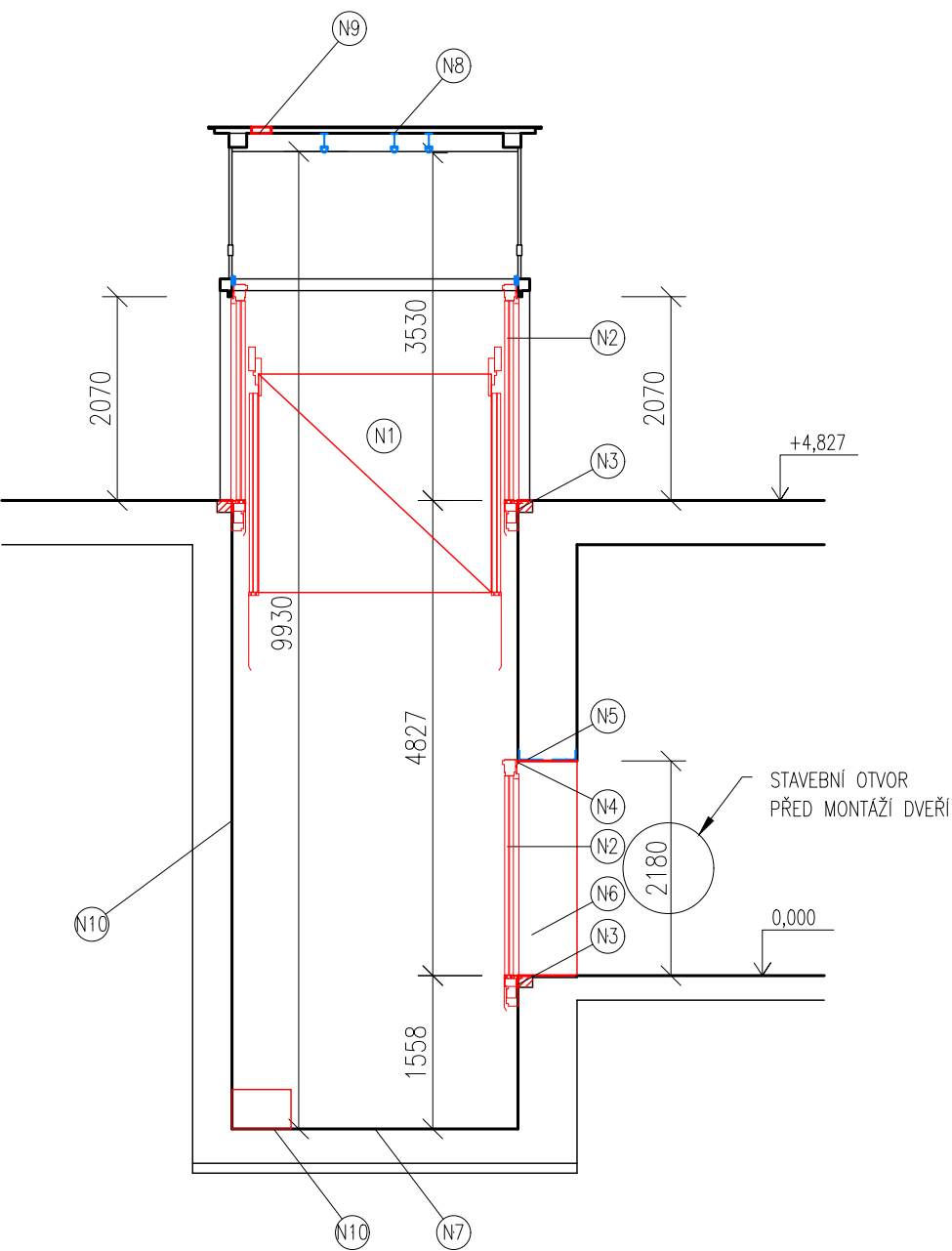
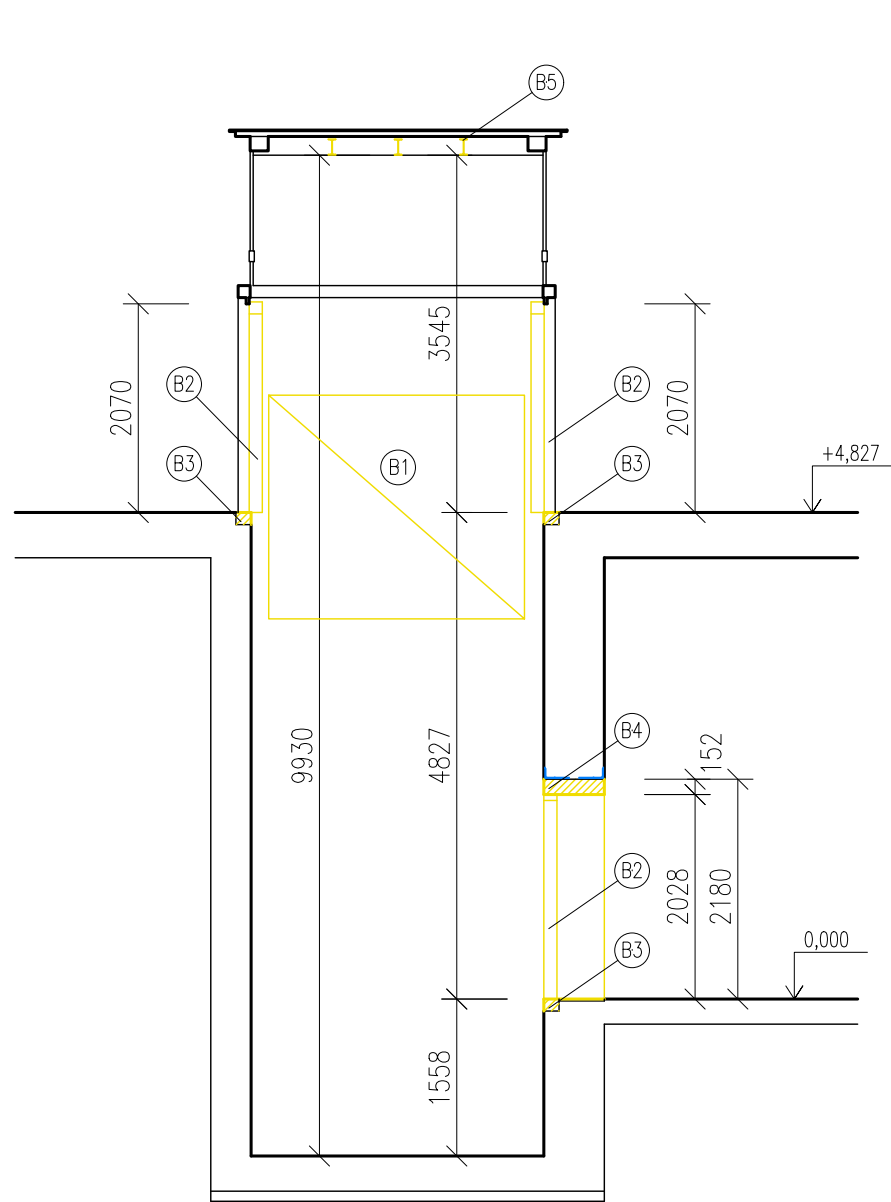
- V PŘÍPADĚ NESHODY PROJEKTU A SKUTEČNÉHO STAVU JE NUTNÁ KONZULTACE S PROJEKTANTEM, PŘÍPADNĚ FIRMOU DODÁVAJÍCÍ VÝTAHOVOU TECHNOLOGII
- NEODMĚŘOVAT Z TOHOTO VÝKRESU
- PŘED ZADÁNÍM VÝTAHU DO VÝROBY JE NUTNÉ DODAVATELEM DETAILNĚ DOMĚŘIT ROZMĚRY VÝTAHOVÉ ŠACHTY

HLAVNÍ PROJEKTANT		ODPOVĚDNÝ PROJEKTANT		VYPRACOVALA		KONTROLOVAL	
Ing. Pavel Zemek		Ing. Pavel Zemek		Michal Neumann		Ing. Radovan Pavličík	
NÁZEV AKCE: <b>OPRAVA 4 OSOBNÍCH VÝTAHŮ ŽST. DĚČÍN HL. N.</b>						<div></div> <div>V Hájí 1092/15, 170 00 Praha 7 - Holešovice</div> <div>IČ: 241 27 663 email: info@engineers-cz.cz tel.: 252 546 463</div>	
MÍSTO STAVBY: Čsl. mládeže 89/4, 40502 Děčín - Děčín IV - Podmokly							
KATASTRÁLNÍ ÚZEMÍ: Podmokly [625141]			PARCELNÍ ČÍSLO: 893				
STAVEBNÍK: Správa železnic, státní organizace							
SÍDLLO: Dlážděná 1003/7, Nové město, 11000 Praha 1						ČÍSLO ZAKÁZKY: 084-2020	
OBSAH VÝKRESU: <b>PŮDORYS 1.PP PODLAŽÍ - NOVÝ STAV</b>						REVIZE:	
FORMÁT: A3 (2×A4)		MĚŘÍTKO: 1:50		DATUM: 06/2020		ČÍSLO VÝKRESU: <b>8</b>	
				STUPEŇ PD: DPS		PARÉ:	
				ČÁST PD: D.1.1			



# 1. NÁSTUPIŠTĚ - SVISLÝ ŘEZ A-A' - BOURACÍ PRÁCE A NOVÝ STAV

M: 1:75



## POPIS KONSTRUKCÍ A PRACÍ - BOURACÍ PRÁCE

- (B1) STÁVAJÍCÍ VÝTAH VČETNĚ VEŠKERÉ SOUVISEJÍCÍ TECHNOLOGIE A NEPOTŘEBNÝCH PRVKŮ BUDE ODSTRANĚN
- (B2) STÁVAJÍCÍ ŠACHETNÍ DVEŘE BUDOU DEMONTOVÁNY
- (B3) V PODLAŽE BUDE PROVEDENA DRÁŽKA V ROZSAHU NUTNÉM PRO OSAZENÍ ŠACHETNÍCH DVEŘÍ (CCA Š. 150 mm A HL. 100 mm)
- (B4) ZVĚTŠENÍ OTVORU PRO ŠACHETNÍ DVEŘE
  - PŘED VYBOURÁNÍM V NADPRAŽÍ OSAZENY OCELOVÉ NOSNÍKY 2x L 100/100/6 VZÁJEMNĚ SVAŘENÝMI PŘES PLOCHÉ OCELOVÉ TYČE 30/6 mm MEZI NOSNÍKY á 300 mm
- (B5) DEMONTÁŽ STÁVAJÍCÍCH MONTÁŽNÍCH NOSNÍKŮ – V PŘÍPADĚ POTŘEBY DLE DODAVATELE NOVÉHO VÝTAHU

## POPIS KONSTRUKCÍ A PRACÍ - NOVÝ STAV


- (N1) NAVRŽENÝ VÝTAH – KABINA MIN. 1650/2300 mm, BLÍŽE VIZ SPECIFIKACE
- (N2) NAVRŽENÉ ŠACHETNÍ DVEŘE AUTOMATICKÉ 1300/2000 mm
- (N3) PODLAHA V MÍSTĚ VSTUPU DO VÝTAHU BUDE DOBETONOVÁNA
  - + V 1.PP OPATŘENA KERAMICKOU DLAŽBOU DLE STÁVAJÍCÍ DLAŽBY
  - + V 1.NP (NÁSTUPIŠTĚ) PŘÁH TVOŘEN SLZIČKOVÝM PROTISKLUZOVÝM PLECHEM
- (N4) SPÁRA MEZI ŠACHETNÍMI DVEŘMI A OSTĚNÍM PŘEKRYTA PLECHOVOU LIŠTOU V BARVĚ OCELOVÉ KONSTRUKCE ŠACHTY (1.NP) A V 1.PP KERAMICKÝM OBKLADEM
- (N5) NADPRAŽÍ VYZTUŽENO OCELOVÝMI NOSNÍKY 2x L 100/100/6 VZÁJEMNĚ SVAŘENÝMI PŘES PLOCHÉ OCELOVÉ TYČE 30/6 mm MEZI NOSNÍKY á 300 mm
- (N6) OSTĚNÍ A NADPRAŽÍ DOPLNĚNO/VYSPRAVENO, OPATŘENO KERAMICKÝM OBKLADEM V BAREVNÉM PROVEDENÍ DLE OKOLNÍCH STĚN
- (N7) VYČIŠTĚNÍ, PŘÍPADNĚ VYSRAVENÍ DNA PROHLUBNĚ A PROVEDENÍ PROTIPRAŠNÉHO NATĚRU VČETNĚ SOKLU
- (N8) OSAZENÍ MONTÁŽNÍCH NOSNÍKŮ V HLAVĚ ŠACHTY – UMÍSTĚNÍ A NOSNOST NOSNÍKŮ BUDE UPŘESNĚNO NA STAVBĚ DLE DODAVATELE VÝTAHOVÉ TECHNOLOGIE NOVÉ MONTÁŽNÍ NOSNÍKY BUDOU Z PROFILŮ I140 (POPŘ. Z DVOJICE PROFILŮ JÁKL 80X80X4) S MONTÁŽNÍMI HÁKY / OKY.
- (N9) VĚTRACÍ MŘÍŽKA VE STROPNÍ KONSTRUKCI ŠACHTY NEREZOVÁ S RÁMEČKEM A SÍŤOVINOU, OSAZENÁ DO VYŘÍZNUTÉHO OTVORU VE STROPNÍ KONSTRUKCI ŠACHTY
- (N10) STÁVAJÍCÍ PŘIMOTOP V ŠACHTĚ BUDE VYMĚNĚN ZA NOVÝ O STEJNÉM VÝKONU
- (N11) OČIŠTĚNÍ, VYSRAVENÍ A PROVEDENÍ NOVÉ VÝMALBY STĚN ŠACHTY

## LEGENDA MATERIÁLŮ

- STÁVAJÍCÍ KONSTRUKCE
- BOURANÉ, DEMONTOVANÉ KONSTRUKCE V ŘEZU/POHLEDU
- NAVRŽENÉ KONSTRUKCE V ŘEZU/POHLEDU
- NAVRŽENÉ OCELOVÉ KONSTRUKCE

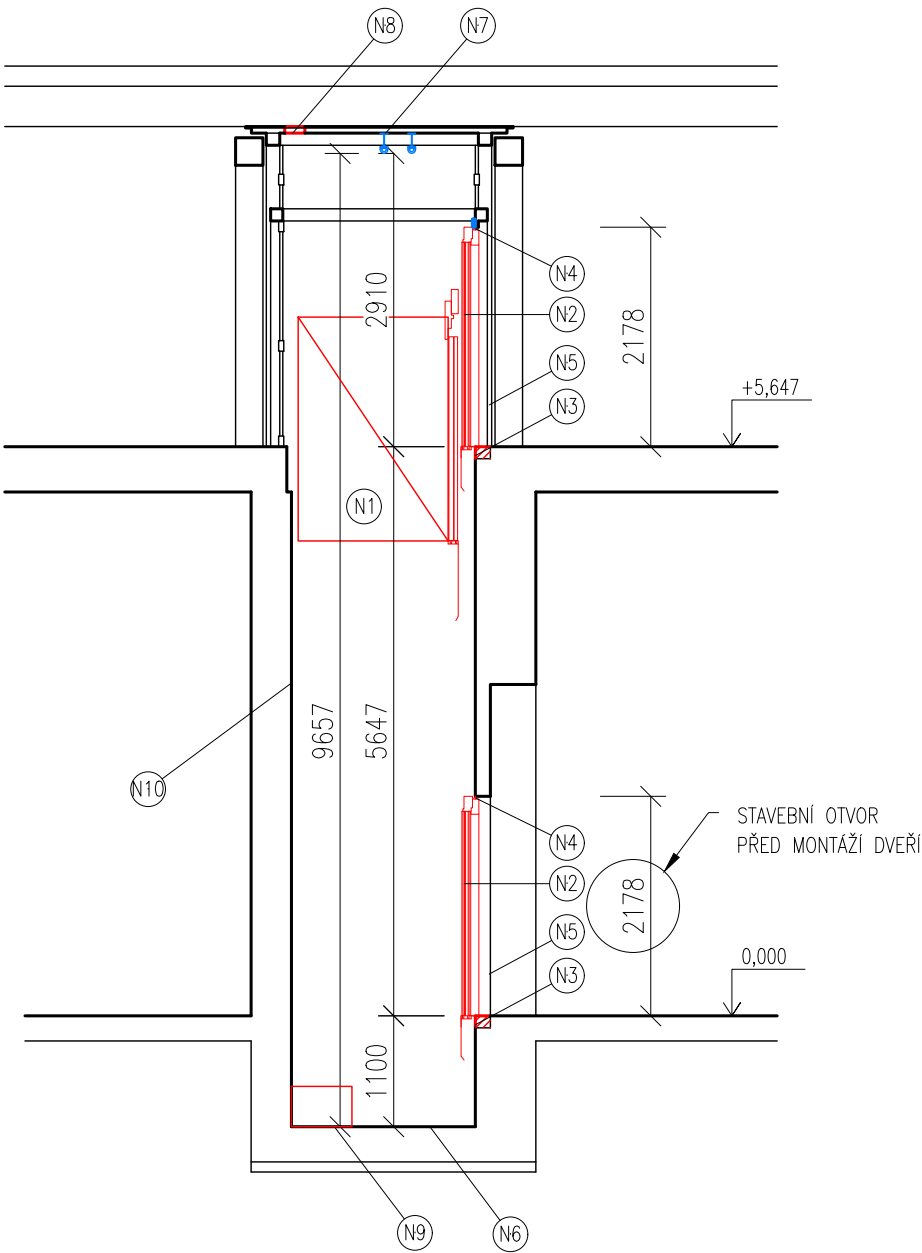
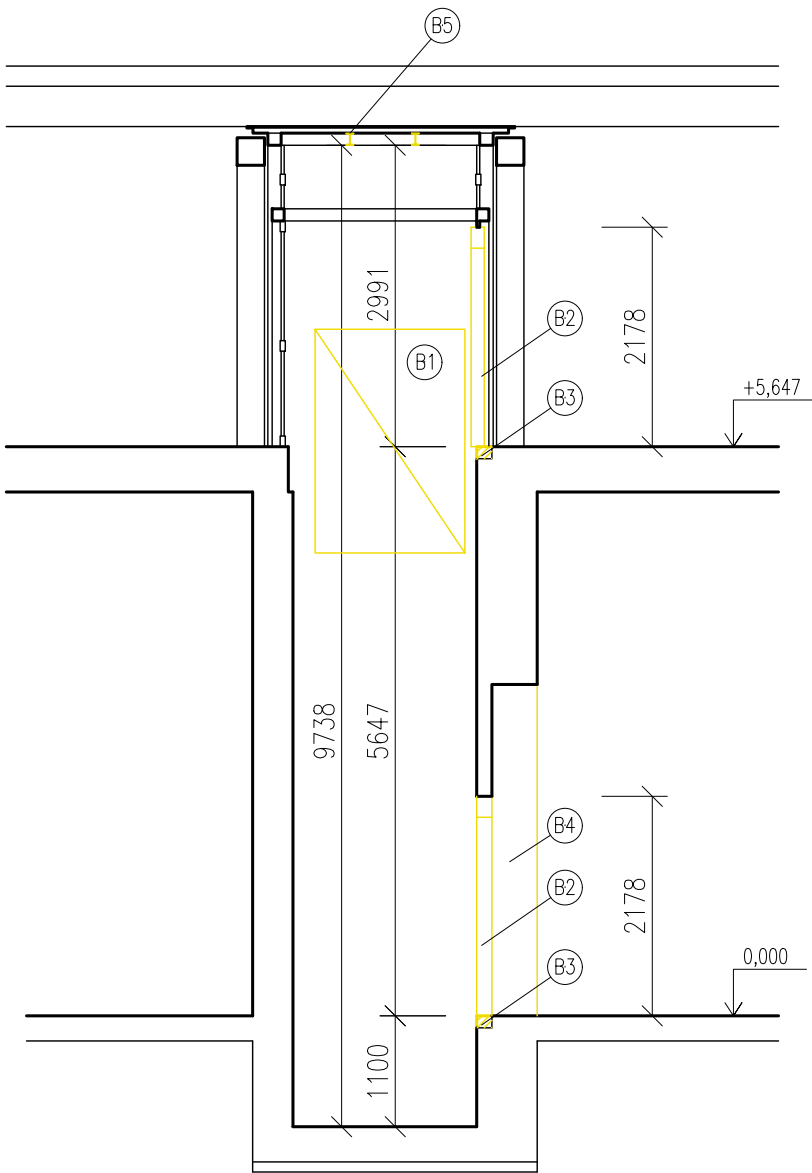
## POZNÁMKA

- PŘI ZPRACOVÁNÍ DOKUMENTACE NEBYL ZNÁM KONKRÉTNÍ DODAVATEL VÝTAHOVÉ TECHNOLOGIE, PROTO JE NUTNÉ PO VÝBĚRU DODAVATELE ZKONTROLOVAT A V PŘÍPADĚ POTŘEBY UPRAVIT UVEDENÉ ROZMĚRY DLE POTŘEB KONKRÉTNÍ VÝTAHOVÉ TECHNOLOGIE A VLASTNÍCH ZVYKLOSTÍ
- V PŘÍPADĚ NESHODY PROJEKTU A SKUTEČNÉHO STAVU JE NUTNÁ KONZULTACE S PROJEKTANTEM, PŘÍPADNĚ FIRMOU DODÁVAJÍCÍ VÝTAHOVOU TECHNOLOGII
  - NEODMĚŘOVAT Z TOHOTO VÝKRESU
  - PŘED ZADÁNÍM VÝTAHU DO VÝROBY JE NUTNÉ DODAVATELEM DETAILNĚ DOMĚŘIT ROZMĚRY VÝTAHOVÉ ŠACHTY

HLAVNÍ PROJEKTANT		ODPOVĚDNÝ PROJEKTANT		VYPRACOVALA		KONTROLOVAL	
Ing. Pavel Zemek		Ing. Pavel Zemek		Michal Neumann		Ing. Radovan Pavličík	
NÁZEV AKCE: <b>OPRAVA 4 OSOBNÍCH VÝTAHŮ ŽST. DĚČÍN HL. N.</b>						<div></div> <div>V Hájí 1092/15, 170 00 Praha 7 - Holešovice</div> <div>IČ: 241 27 663 email: info@engineers-cz.cz tel.: 252 546 463</div>	
MÍSTO STAVBY: <b>Čsl. mládeže 89/4, 40502 Děčín - Děčín IV - Podmokly</b>							
KATASTRÁLNÍ ÚZEMÍ: Podmokly [625141]				PARCELNÍ ČÍSLO: 893			
STAVEBNÍK: <b>Správa železnic, státní organizace</b>							
SÍDLO: <b>Dlážděná 1003/7, Nové město, 11000 Praha 1</b>						ČÍSLO ZAKÁZKY: <b>084-2020</b>	
OBSAH VÝKRESU: <b>1. NÁST. - SVISLÝ ŘEZ A-A' - BOURACÍ PRÁCE A NOVÝ STAV</b>						REVIZE:	
FORMÁT: <b>A3 (2×A4)</b>		MĚŘÍTKO: <b>1:75</b>		DATUM: <b>06/2020</b>		ČÍSLO VÝKRESU: <b>9</b>	
				STUPEŇ PD: <b>DPS</b>		PARÉ:	
				ČÁST PD: <b>D.1.1</b>			

## 2. NÁSTUPIŠTĚ - SVISLÝ ŘEZ A-A' - BOURACÍ PRÁCE A NOVÝ STAV

M: 1:75



### POPIS KONSTRUKCÍ A PRACÍ - BOURACÍ PRÁCE

- (B1) STÁVAJÍCÍ VÝTAH VČETNĚ VEŠKERÉ SOUVISEJÍCÍ TECHNOLOGIE A NEPOTŘEBNÝCH PRVKŮ BUDE ODSTRANĚN
- (B2) STÁVAJÍCÍ ŠACHETNÍ DVEŘE BUDOU DEMONTOVÁNY
- (B3) V PODLAŽE BUDE PROVEDENA DRÁŽKA V ROZSAHU NUTNÉM PRO OSAZENÍ ŠACHETNÍCH DVEŘÍ (CCA Š. 150 mm A HL. 120 mm)
- (B4) OSEKÁNÍ OSTĚNÍ V ROZSAHU NUTNÉM PRO OSAZENÍ NOVÝCH ŠACHETNÍCH DVEŘÍ
- (B5) DEMONTÁŽ STÁVAJÍCÍCH MONTÁŽNÍCH NOSNÍKŮ – V PŘÍPADĚ POTŘEBY DLE DODAVATELE NOVÉHO VÝTAHU

### POPIS KONSTRUKCÍ A PRACÍ - NOVÝ STAV

- (N1) NAVRŽENÝ VÝTAH – KABINA MIN. 1120/1430 mm, BLÍŽE VIZ SPECIFIKACE
- (N2) NAVRŽENÉ ŠACHETNÍ DVEŘE AUTOMATICKÉ 800/2000 mm
- (N3) PODLAHA V MÍSTĚ VSTUPU DO VÝTAHU BUDE DOBETONOVÁNA + V 1.PP OPATŘENA KERAMICKOU DLAŽBOU DLE STÁVAJÍCÍ DLAŽBY + V 1.NP (NÁSTUPIŠTĚ) PŘÁH TVOŘEN SLZIČKOVÝM PROTISKLUZOVÝM PLECHEM
- (N4) SPÁRA MEZI ŠACHETNÍMI DVEŘMI A OSTĚNÍM PŘEKRYTA PLECHOVOU LIŠTOU V BARVĚ OCELOVÉ KONSTRUKCE ŠACHTY (1.NP) A V 1.PP KERAMICKÝM OBKLADEM
- (N5) OSTĚNÍ A NADPRAŽÍ DOPLNĚNO/VYSPRAVENO, OPATŘENO KERAMICKÝM OBKLADEM V BAREVNÉM PROVEDENÍ DLE OKOLNÍCH STĚN
- (N6) VYČIŠTĚNÍ, PŘÍPADNĚ VYSRAVENÍ DNA PROHLUBNĚ A PROVEDENÍ PROTIPRAŠNÉHO NÁTĚRU VČETNĚ SOKLU
- (N7) OSAZENÍ MONTÁŽNÍCH NOSNÍKŮ V HLAVĚ ŠACHTY – UMÍSTĚNÍ A NOSNOST NOSNÍKŮ BUDE UPŘESNĚNO NA STAVBĚ DLE DODAVATELE VÝTAHOVÉ TECHNOLOGIE NOVÉ MONTÁŽNÍ NOSNÍKY BUDOU Z PROFILŮ I140 (POPŘ. Z DVOJICE PROFILŮ JÄKL 80X80X4) S MONTÁŽNÍMI HÁKY / OKY.
- (N8) VĚTRACÍ MŘÍŽKA VE STROPNÍ KONSTRUKCI ŠACHTY NEREZOVÁ S RÁMEČKEM A SÍŤOVINOU, OSAZENÁ DO VYŘÍZNUTÉHO OTVORU VE STROPNÍ KONSTRUKCI ŠACHTY
- (N9) STÁVAJÍCÍ PŘÍMOTOP V ŠACHTĚ BUDE VYMĚNĚN ZA NOVÝ O STEJNÉM VÝKONU
- (N10) OČIŠTĚNÍ, VYSRAVENÍ A PROVEDENÍ NOVÉ VÝMALBY STĚN ŠACHTY

### LEGENDA MATERIÁLŮ

- STÁVAJÍCÍ KONSTRUKCE
- BOURANÉ, DEMONTOVANÉ KONSTRUKCE V ŘEZU/POHLEDU
- NAVRŽENÉ KONSTRUKCE V ŘEZU/POHLEDU
- NAVRŽENÉ OCELOVÉ KONSTRUKCE

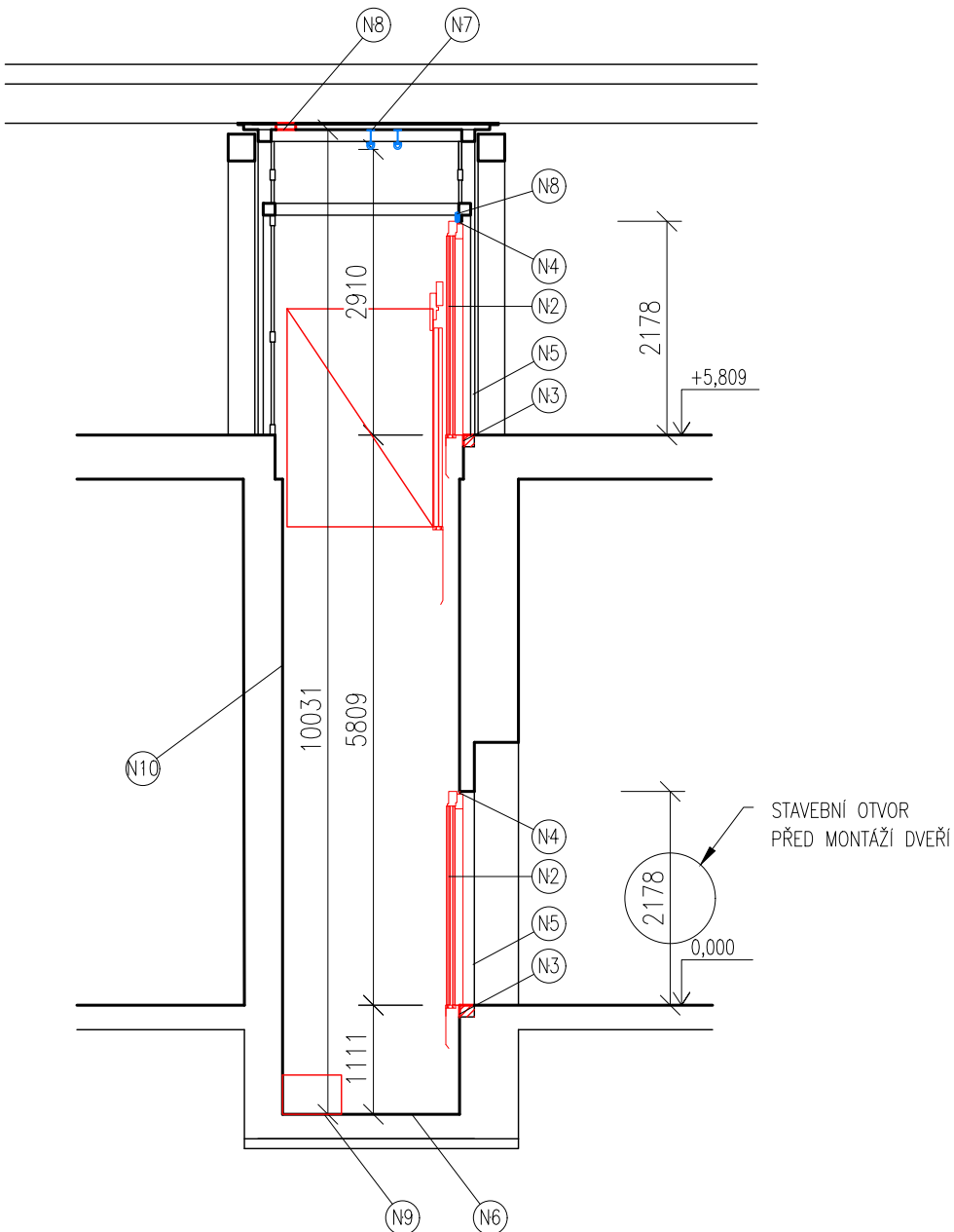
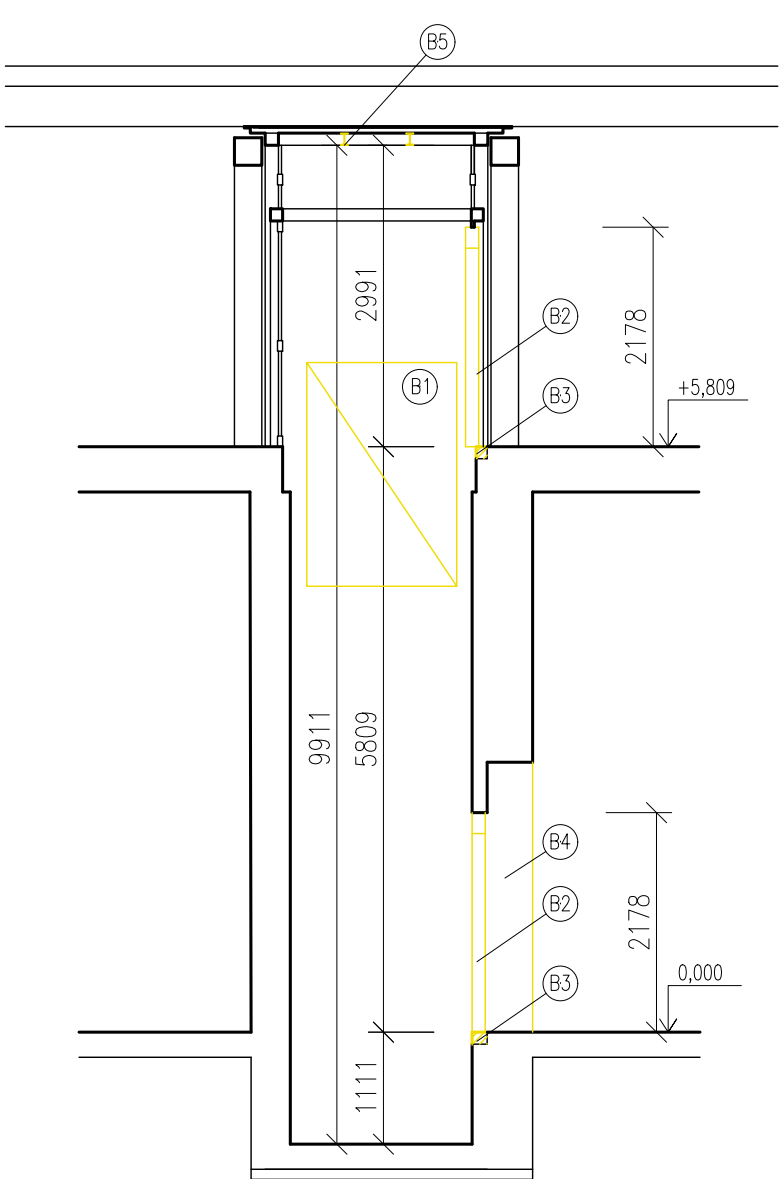
### POZNÁMKA

- PŘI ZPRACOVÁNÍ DOKUMENTACE NEBYL ZNÁM KONKRÉTNÍ DODAVATEL VÝTAHOVÉ TECHNOLOGIE, PROTO JE NUTNÉ PO VÝBĚRU DODAVATELE ZKONTROLOVAT A V PŘÍPADĚ POTŘEBY UPRAVIT UVEDENÉ ROZMĚRY DLE POTŘEB KONKRÉTNÍ VÝTAHOVÉ TECHNOLOGIE A VLASTNÍCH ZVYKLOSTÍ
- V PŘÍPADĚ NESHODY PROJEKTU A SKUTEČNÉHO STAVU JE NUTNÁ KONZULTACE S PROJEKTANTEM, PŘÍPADNĚ FIRMOU DODÁVAJÍCÍ VÝTAHOVOU TECHNOLOGII
  - NEODMĚŘOVAT Z TOHOTO VÝKRESU
  - PŘED ZADÁNÍM VÝTAHU DO VÝROBY JE NUTNÉ DODAVATELEM DETAILNĚ DOMĚŘIT ROZMĚRY VÝTAHOVÉ ŠACHTY

HLAVNÍ PROJEKTANT		ODPOVĚDNÝ PROJEKTANT		VYPRACOVALA		KONTROLOVAL	
Ing. Pavel Zemek		Ing. Pavel Zemek		Michal Neumann		Ing. Radovan Pavličík	
NÁZEV AKCE:						<div></div> <div>ENGINEERS CZ</div> <div>V Hájí 1092/15, 170 00 Praha 7 - Holešovice</div> <div>IČ: 241 27 663 email: info@engineers-cz.cz tel.: 252 546 463</div>	
OPRAVA 4 OSOBNÍCH VÝTAHŮ ŽST. DĚČÍN HL. N.							
MÍSTO STAVBY:							
Čsl. mládeže 89/4, 40502 Děčín - Děčín IV - Podmokly							
KATASTRÁLNÍ ÚZEMÍ: Podmokly [625141]				PARCELNÍ ČÍSLO: 893		<div>ČÍSLO ZAKÁZKY:</div> <div>084-2020</div> <div>REVIZE:</div>	
STAVEBNÍK:							
Správa železnic, státní organizace							
SÍDLLO:						<div>ČÍSLO VÝKRESU:</div> <div>10</div> <div>PARÉ:</div>	
Dlážděná 1003/7, Nové město, 11000 Praha 1							
OBSAH VÝKRESU:							
2. NÁST. - SVISLÝ ŘEZ A-A' - BOURACÍ PRÁCE A NOVÝ STAV							
FORMÁT:	MĚŘÍTKO:	DATUM:	STUPEŇ PD:	ČÁST PD:			
A3 (2×A4)	1:75	06/2020	DPS	D.1.1			

### 3. NÁSTUPIŠTĚ - SVISLÝ ŘEZ A-A' - BOURACÍ PRÁCE A NOVÝ STAV

M: 1:75



#### POPIS KONSTRUKCÍ A PRACÍ - BOURACÍ PRÁCE

- (B1) STÁVAJÍCÍ VÝTAH VČETNĚ VEŠKERÉ SOUVISEJÍCÍ TECHNOLOGIE A NEPOTŘEBNÝCH PRVKŮ BUDE ODSTRANĚN
- (B2) STÁVAJÍCÍ ŠACHETNÍ DVEŘE BUDOU DEMONTOVÁNY
- (B3) V PODLAŽE BUDE PROVEDENA DRÁŽKA V ROZSAHU NUTNÉM PRO OSAZENÍ ŠACHETNÍCH DVEŘÍ (CCA Š. 150 mm A HL. 120 mm)
- (B4) OSEKÁNÍ OSTĚNÍ V ROZSAHU NUTNÉM PRO OSAZENÍ NOVÝCH ŠACHETNÍCH DVEŘÍ
- (B5) DEMONTÁŽ STÁVAJÍCÍCH MONTÁŽNÍCH NOSNÍKŮ – V PŘÍPADĚ POTŘEBY DLE DODAVATELE NOVÉHO VÝTAHU

#### POPIS KONSTRUKCÍ A PRACÍ - NOVÝ STAV

- (N1) NAVRŽENÝ VÝTAH – KABINA MIN. 1120/1430 mm, BLÍŽE VIZ SPECIFIKACE
- (N2) NAVRŽENÉ ŠACHETNÍ DVEŘE AUTOMATICKÉ 800/2000 mm
- (N3) PODLAHA V MÍSTĚ VSTUPU DO VÝTAHU BUDE DOBETONOVÁNA + V 1.PP OPATŘENA KERAMICKOU DLAŽBOU DLE STÁVAJÍCÍ DLAŽBY + V 1.NP (NÁSTUPIŠTĚ) PRÁH TVOŘEN SLZIČKOVÝM PROTISKLUZOVÝM PLECHEM
- (N4) SPÁRA MEZI ŠACHETNÍMI DVEŘMI A OSTĚNÍM PŘEKRYTA PLECHOVOU LIŠTOU V BARVĚ OCELOVÉ KONSTRUKCE ŠACHTY (1.NP) A V 1.PP KERAMICKÝM OBKLADEM
- (N5) OSTĚNÍ A NADPRAŽÍ DOPLNĚNO/VYSPRAVENO, OPATŘENO KERAMICKÝM OBKLADEM V BAREVNÉM PROVEDENÍ DLE OKOLNÍCH STĚN
- (N6) VYČIŠTĚNÍ, PŘÍPADNĚ VYSRAVENÍ DNA PROHLUBNĚ A PROVEDENÍ PROTIPRAŠNÉHO NÁTĚRU VČETNĚ SOKLU
- (N7) OSAZENÍ MONTÁŽNÍCH NOSNÍKŮ V HLAVĚ ŠACHTY – UMÍSTĚNÍ A NOSNOST NOSNÍKŮ BUDE UPŘESNĚNO NA STAVBĚ DLE DODAVATELE VÝTAHOVÉ TECHNOLOGIE NOVÉ MONTÁŽNÍ NOSNÍKY BUDOU Z PROFILŮ I140 (POPŘ. Z DVOJICE PROFILŮ JÄKL 80X80X4) S MONTÁŽNÍMI HÁKY / OKY.
- (N8) VĚTRACÍ MŘÍŽKA VE STROPNÍ KONSTRUKCI ŠACHTY NEREZOVÁ S RÁMEČKEM A SÍŤOVINOU, OSAZENÁ DO VYŘÍZNUTÉHO OTVORU VE STROPNÍ KONSTRUKCI ŠACHTY
- (N9) STÁVAJÍCÍ PŘIMOTOP V ŠACHTĚ BUDE VYMĚNĚN ZA NOVÝ O STEJNÉM VÝKONU
- (N10) OČIŠTĚNÍ, VYSRAVENÍ A PROVEDENÍ NOVÉ VÝMALBY STĚN ŠACHTY


#### LEGENDA MATERIÁLŮ

- STÁVAJÍCÍ KONSTRUKCE
- BOURANÉ, DEMONTOVANÉ KONSTRUKCE V ŘEZU/POHLEDU
- NAVRŽENÉ KONSTRUKCE V ŘEZU/POHLEDU
- NAVRŽENÉ OCELOVÉ KONSTRUKCE

#### POZNÁMKA

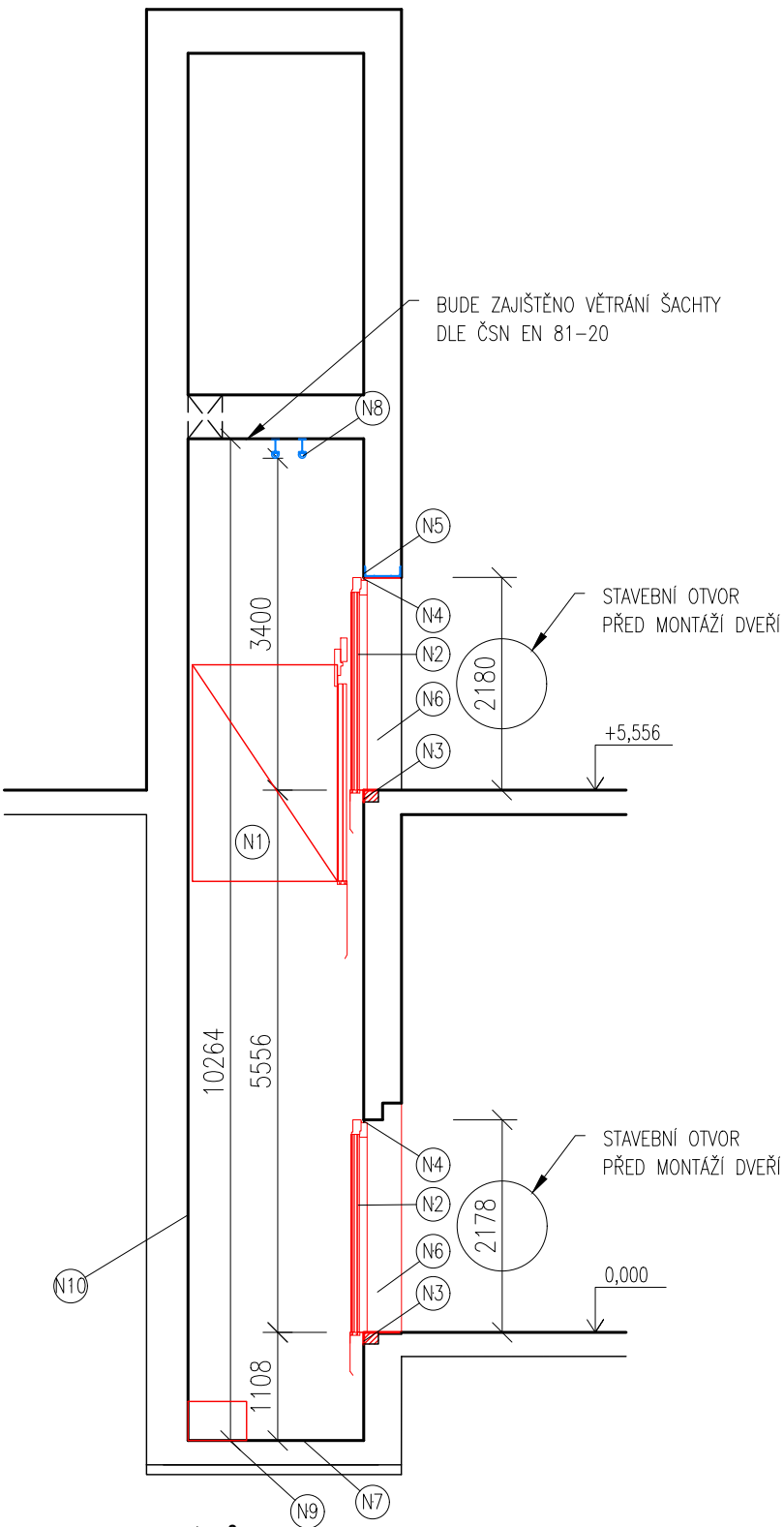
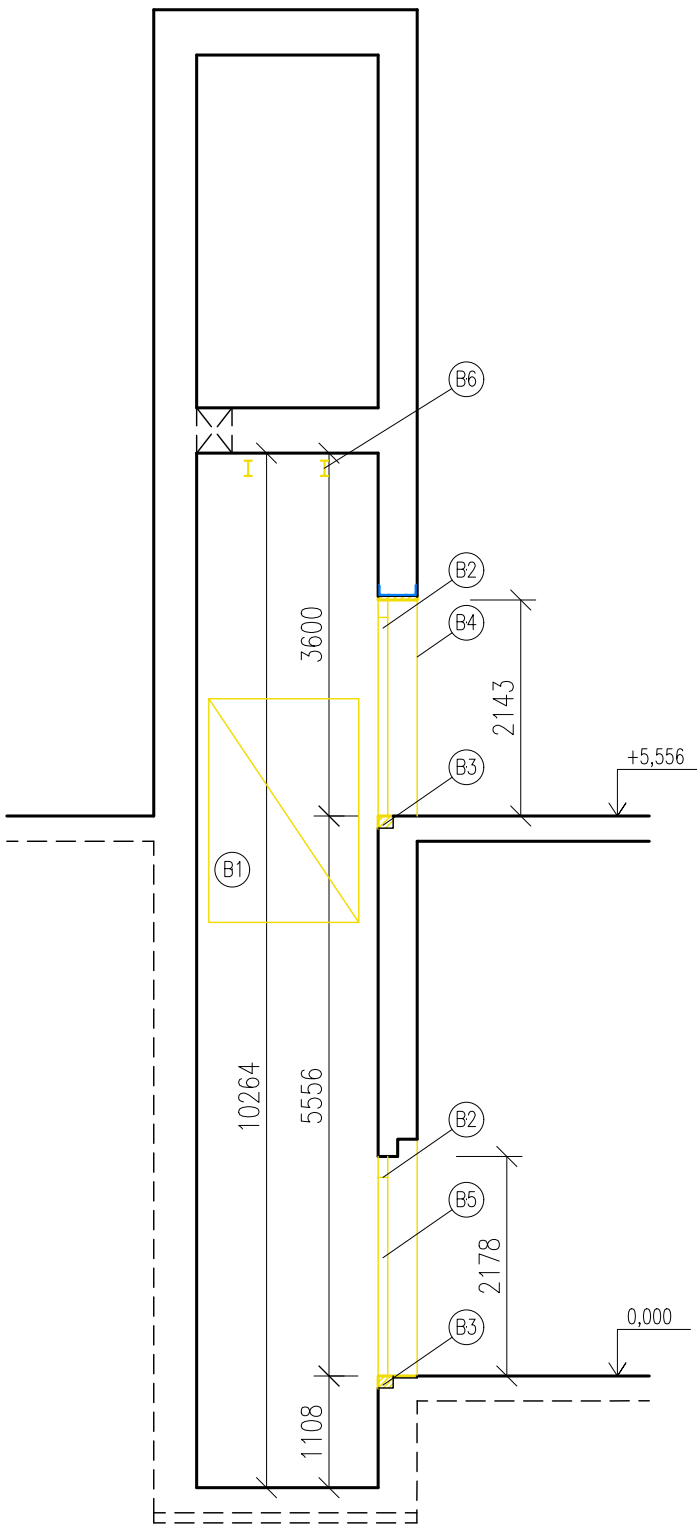
PŘI ZPRACOVÁNÍ DOKUMENTACE NEBYL ZNÁM KONKRÉTNÍ DODAVATEL VÝTAHOVÉ TECHNOLOGIE, PROTO JE NUTNÉ PO VÝBĚRU DODAVATELE ZKONTROLOVAT A V PŘÍPADĚ POTŘEBY UPRAVIT UVEDENÉ ROZMĚRY DLE POTŘEB KONKRÉTNÍ VÝTAHOVÉ TECHNOLOGIE A VLASTNÍCH ZVYKLOSTÍ

- V PŘÍPADĚ NESHODY PROJEKTU A SKUTEČNÉHO STAVU JE NUTNÁ KONZULTACE S PROJEKTANTEM, PŘÍPADNĚ FIRMOU DODÁVAJÍCÍ VÝTAHOVOU TECHNOLOGII
- NEODMĚŘOVAT Z TOHOTO VÝKRESU
- PŘED ZADÁNÍM VÝTAHU DO VÝROBY JE NUTNÉ DODAVATELEM DETAILNĚ DOMĚŘIT ROZMĚRY VÝTAHOVÉ ŠACHTY

HLAVNÍ PROJEKTANT		ODPOVĚDNÝ PROJEKTANT		VYPRACOVALA		KONTROLOVAL					
Ing. Pavel Zemek		Ing. Pavel Zemek		Michal Neumann		Ing. Radovan Pavličik					
NÁZEV AKCE:						<div></div> <div>V Hájí 1092/15, 170 00 Praha 7 - Holešovice</div> <div>IČ: 241 27 663 email: info@engineers-cz.cz tel.: 252 546 463</div>					
OPRAVA 4 OSOBNÍCH VÝTAHŮ ŽST. DĚČÍN HL. N.											
MÍSTO STAVBY:											
Čsl. mládeže 89/4, 40502 Děčín - Děčín IV - Podmokly											
KATASTRÁLNÍ ÚZEMÍ: Podmokly [625141]				PARCELNÍ ČÍSLO: 893		<div>ČÍSLO ZAKÁZKY: 084-2020</div> <div>REVIZE:</div> <div><div>ČÍSLO VÝKRESU: 11</div><div>PARÉ:</div></div>					
STAVEBNÍK:											
Správa železnic, státní organizace											
SÍDLO:						<div>ČÍSLO VÝKRESU: 11</div> <div>PARÉ:</div>					
Dlážděná 1003/7, Nové město, 11000 Praha 1											
OBSAH VÝKRESU:											
3. NÁST. - SVISLÝ ŘEZ A-A' - BOURACÍ PRÁCE A NOVÝ STAV						<div>ČÍSLO VÝKRESU: 11</div> <div>PARÉ:</div>					
FORMÁT:		MĚŘÍTKO:		DATUM:				STUPEŇ PD:		ČÁST PD:	
A3 (2×A4)		1:75		06/2020				DPS		D.1.1	

# 4. NÁSTUPIŠTĚ - SVISLÝ ŘEZ A-A' - BOURACÍ PRÁCE A NOVÝ STAV

M: 1:75



## POPIS KONSTRUKCÍ A PRACÍ - BOURACÍ PRÁCE

- (B1) STÁVAJÍCÍ VÝTAH VČETNĚ VEŠKERÉ SOUVISEJÍCÍ TECHNOLOGIE A NEPOTŘEBNÝCH PRVKŮ BUDE ODSTRANĚN
- (B2) STÁVAJÍCÍ ŠACHETNÍ DVEŘE BUDOU DEMONTOVÁNY
- (B3) V PODLAŽE BUDE PROVEDENA DRÁŽKA V ROZSAHU NUTNÉM PRO OSAZENÍ ŠACHETNÍCH DVEŘÍ (CCA Š. 150 mm A HL. 120 mm)
- (B4) ZVĚTŠENÍ OTVORU PRO ŠACHETNÍ DVEŘE  
– PŘED VYBOURÁNÍM V NADPRAŽÍ OSAZENY OCELOVÉ NOSNÍKY 2x L 100/100/6 VZÁJEMNĚ SVAŘENÝMI PŘES PLOCHÉ OCELOVÉ TYČE 30/6 mm MEZI NOSNÍKY á 300 mm
- (B5) OSEKÁNÍ OŠTĚNÍ V ROZSAHU NUTNÉM PRO OSAZENÍ NOVÝCH ŠACHETNÍCH DVEŘÍ
- (B6) DEMONTÁŽ STÁVAJÍCÍCH MONTÁŽNÍCH NOSNÍKŮ – V PŘÍPADĚ POTŘEBY DLE DODAVATELE NOVÉHO VÝTAHU

## POPIS KONSTRUKCÍ A PRACÍ - NOVÝ STAV


- (N1) NAVRŽENÝ VÝTAH – KABINA MIN. 1120/1400 mm, BLÍŽE VIZ SPECIFIKACE
- (N2) NAVRŽENÉ ŠACHETNÍ DVEŘE AUTOMATICKÉ 800/2000 mm
- (N3) PODLAHA V MÍSTĚ VSTUPU DO VÝTAHU BUDE DOBETONOVÁNA  
+ V 1.PP OPATŘENA KERAMICKOU DLAŽBOU DLE STÁVAJÍCÍ DLAŽBY  
+ V 1.NP (NÁSTUPIŠTĚ) PŘÁH TVOŘEN SLZIČKOVÝM PROTISKLUZOVÝM PLECHEM
- (N4) SPÁRA MEZI ŠACHETNÍMI DVEŘMI A OŠTĚNÍM PŘEKRYTA PLECHOVOU LIŠTOU V BARVĚ ŠACHETNÍCH DVEŘÍ (1.NP) A V 1.PP KERAMICKÝM OBKLADEM
- (N5) NADPRAŽÍ VYZTUŽENO OCELOVÝMI NOSNÍKY 2x L 100/100/6 VZÁJEMNĚ SVAŘENÝMI PŘES PLOCHÉ OCELOVÉ TYČE 30/6 mm MEZI NOSNÍKY á 300 mm
- (N6) OŠTĚNÍ A NADPRAŽÍ DOPLNĚNO/VYSPRAVENO, OPATŘENO KERAMICKÝM OBKLADEM V BAREVNÉM PROVEDENÍ DLE OKOLNÍCH STĚN, V RÁMCI NÁSTUPIŠTĚ PROVEDENA ŠTUKOVÁ OMÍTKA S VÝMALBOU V BARVĚ BILÉ
- (N7) VYČIŠTĚNÍ, PŘÍPADNĚ VYSRAVENÍ DNA PROHLUBNĚ A PROVEDENÍ PROTIPRAŠNÉHO NÁTĚRU VČETNĚ SOKLU
- (N8) OSAZENÍ MONTÁŽNÍCH NOSNÍKŮ V HLAVĚ ŠACHTY – UMÍSTĚNÍ A NOSNOST NOSNÍKŮ BUDE UPŘESNĚNO NA STAVBĚ DLE DODAVATELE VÝTAHOVÉ TECHNOLOGIE  
NOVÉ MONTÁŽNÍ NOSNÍKY BUDOU Z PROFILŮ I140 (POPŘ. Z DVOJICE PROFILŮ JÄKL 80X80X4) S MONTÁŽNÍMI HÁKY / OKY. V PŘÍPADĚ BETONOVÉ STROPNÍ DESKY BUDE ODZKOUŠENA ÚNOSNOST STROPU TRHACÍMI OKY A DLE VÝSLEDKU MOŽNO KOTVIT MONTÁŽNÍ OKA DO STROPNÍ KONSTRUKCE
- (N9) STÁVAJÍCÍ PŘIMOTOP V ŠACHTĚ BUDE VYMĚNĚN ZA NOVÝ O STEJNÉM VÝKONU
- (N10) OČIŠTĚNÍ, VYSRAVENÍ A PROVEDENÍ NOVÉ VÝMALBY STĚN ŠACHTY


## LEGENDA MATERIÁLŮ

- STÁVAJÍCÍ KONSTRUKCE
- BOURANÉ, DEMONTOVANÉ KONSTRUKCE V ŘEZU/POHLEDU
- NAVRŽENÉ KONSTRUKCE V ŘEZU/POHLEDU
- NAVRŽENÉ OCELOVÉ KONSTRUKCE

## POZNÁMKA

- PŘI ZPRACOVÁNÍ DOKUMENTACE NEBYL ZNÁM KONKRÉTNÍ DODAVATEL VÝTAHOVÉ TECHNOLOGIE, PROTO JE NUTNÉ PO VYBĚRU DODAVATELE ZKONTROLOVAT A V PŘÍPADĚ POTŘEBY UPRAVIT UVEDENÉ ROZMĚRY DLE POTŘEB KONKRÉTNÍ VÝTAHOVÉ TECHNOLOGIE A VLASTNÍCH ZVYKLOSTÍ
- V PŘÍPADĚ NESHODY PROJEKTU A SKUTEČNÉHO STAVU JE NUTNÁ KONZULTACE S PROJEKTANTEM, PŘÍPADNĚ FIRMOU DODÁVAJÍCÍ VÝTAHOVOU TECHNOLOGII
  - NEODMĚŘOVAT Z TOHOTO VÝKRESU
  - PŘED ZADÁNÍM VÝTAHU DO VÝROBY JE NUTNÉ DODAVATELEM DETAILNĚ DOMĚŘIT ROZMĚRY VÝTAHOVÉ ŠACHTY

HLAVNÍ PROJEKTANT		ODPOVĚDNÝ PROJEKTANT		VYPRACOVALA		KONTROLOVAL	
Ing. Pavel Zemek		Ing. Pavel Zemek		Michal Neumann		Ing. Radovan Pavličík	
NÁZEV AKCE:						<div></div> <div>V Háji 1092/15, 170 00 Praha 7 - Holešovice</div> <div>IČ: 241 27 663 email: info@engineers-cz.cz tel.: 252 546 463</div>	
OPRAVA 4 OSOBNÍCH VÝTAHŮ ŽST. DĚČÍN HL. N.							
MÍSTO STAVBY:							
Čsl. mládeže 89/4, 40502 Děčín - Děčín IV - Podmokly							
KATASTRÁLNÍ ÚZEMÍ: Podmokly [625141]				PARCELNÍ ČÍSLO: 893			
STAVEBNÍK:						ČÍSLO ZAKÁZKY:	
Správa železnic, státní organizace						084-2020	
SÍDLLO:						REVIZE:	
Dlážděná 1003/7, Nové město, 11000 Praha 1							
OBSAH VÝKRESU:						ČÍSLO VÝKRESU:	
4. NÁST. - SVISLÝ ŘEZ A-A' - BOURACÍ PRÁCE A NOVÝ STAV						12	
FORMÁT:		MĚŘÍTKO:		DATUM:		STUPEŇ PD:	
A3 (2×A4)		1:75		06/2020		DPS	
				ČÁST PD:			
				D.1.1			

HLAVNÍ PROJEKTANT		ODPOVĚDNÝ PROJEKTANT		VYPRACOVALA		KONTROLOVAL	
Ing. Pavel Zemek		Ing. Pavel Zemek		Michal Neumann		Ing. Radovan Pavličik	
<div>NÁZEV AKCE: <b>OPRAVA 4 OSOBNÍCH VÝTAHŮ ŽST. DĚČÍN HL. N.</b></div> <div>MÍSTO STAVBY: <b>Čsl. mládeže 89/4, 40502 Děčín - Děčín IV - Podmokly</b></div> <div>KATASTRÁLNÍ ÚZEMÍ: Podmokly [625141]</div> <div>PARCELNÍ ČÍSLO: 893</div> <div>STAVEBNÍK: <b>Správa železnic, státní organizace</b></div> <div>SÍDLLO: <b>Dlážděná 1003/7, Nové město, 11000 Praha 1</b></div> <div>OBSAH VÝKRESU: <b>DETAILY</b></div> <div><div>FORMÁT: <b>A3 (2×A4)</b></div><div>MĚŘÍTKO: <b>1:50</b></div><div>DATUM: <b>06/2020</b></div><div>STUPEŇ PD: <b>DPS</b></div><div>ČÁST PD: <b>D.1.1</b></div></div>						<div>  V Hájí 1092/15, 170 00 Praha 7 - Holešovice  IČ: 241 27 663 email: info@engineers-cz.cz tel.: 252 546 463</div> <div>ČÍSLO ZAKÁZKY: <b>084-2020</b></div> <div>REVIZE:</div> <div><div>ČÍSLO VÝKRESU: <b>13</b></div><div>PARÉ:</div></div>	